

Kit Arsenico

La confezione contiene:

- | | |
|---|--------------------|
| 1 barattolo in alluminio con 100 strisce analitiche | |
| 2 bottiglie arsenico-1 | 1 siringa di 10 ml |
| 2 bottiglie arsenico-2 | 1 ago |
| 1 recipiente di reazione | |

Indicazioni di pericoli:

Ogni area di prova sul strisce analitiche contiene bromuro di mercurio (II). Tossico a contatto con la pelle.

Istruzioni per l'uso:

1. A mezzo siringa immettere 2 x 10 ml di soluzione di prova nel recipiente di reazione.
2. Aggiungere 1 cucchiaino dosatore di arsenico 1 e agitare.
3. Aggiungere 1 cucchiaino dosatore di arsenico 2.
4. Prelevare solo il necessario numero di strisce analitiche e richiudere subito il barattolo. **Non toccare l'area di prova sui striscia con le dita.** Introdurre il striscia con area di prova per 2 cm nel recipiente di reazione e fissarlo poi con coperchio (vedi disegno). Inserire ago per il bilanciamento della pressione da sopra attraverso il coperchio e lasciarlo in questa posizione.
5. Durate i 30 minuti dei tempo di reazione agitare il campione 3 x. Fare attenzione che l'area di prova non entri in contatto diretto con il campione.
6. Trascorsi i 30 minuti immergere per 2 secondi il striscia con l'area di prova nell'acqua.
7. Scuotere via il liquido esuberante e confrontare con la scala dei colori.

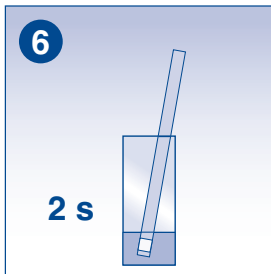
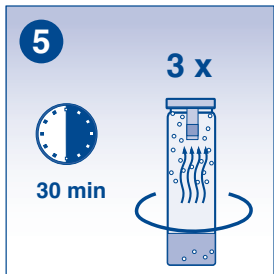
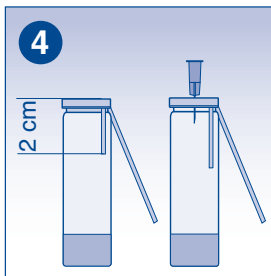
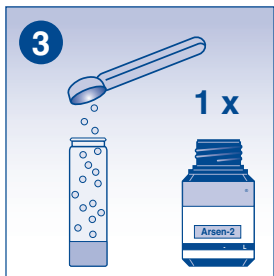
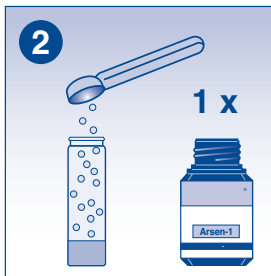
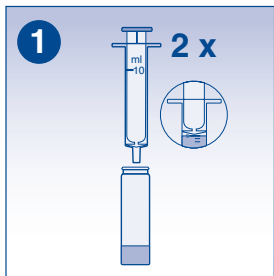
Interferenze:

La determinazione non viene ancora disturbata dalla seguente concentrazione di ioni estranei:

1000 mg/l: Ca^{2+} , Fe^{2+} , K^+ , Mg^{2+} , Na^+ , Zn^{2+} , Cl^- , CN^- , CO_3^{2-} , SO_4^{2-} , EDTA.
500 mg/l: Fe^{3+} , F^- ; 100 mg/l: Al^{3+} , Sn^{2+} , CrO_4^{2-} , NO_2^- , NO_3^- , PO_4^{3-} ; 25 mg/l: ClO_3^- ;
10 mg/l: Ni^{2+} ; 5 mg/l: Co^{2+} ; 1 mg/l: Ag^+ , Sb^{3+} , SeO_3^{2-} , SO_3^{2-} , $\text{S}_2\text{O}_3^{2-}$; 0,5 mg/l: Cu^{2+} , S^{2-} .

Conservazione dei prodotto:

Proteggere i strisce analitiche dalla luce e dall'umidità. Conservare il barattolo in luogo fresco e asciutto (temperatura a magazzino non al di sopra di +30 °C)



7

