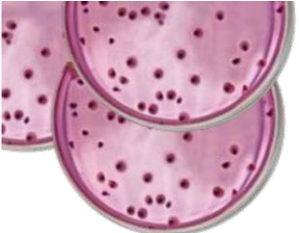


# **INCUBATORI A CONVEZIONE NATURALE **ARGO LAB****



***ICN 16 / ICN 35***



			ICN16	ICN35
<b>Dimensioni esterne</b>				
Larghezza		mm	505	595
Altezza		mm	370	440
Profondità		mm	400	460
Distanza minima dal muro dietro		mm	100	100
Distanza minima sul fianco		mm	100	100
<b>Dimensioni interne</b>				
Larghezza		mm	270	360
Altezza		mm	230	300
Profondità		mm	255	320
Volume interno		litri	16	35
Numero di ripiani		Standard/max	2/6	2/6
Dimensioni ripiano (LxP)		mm	240 x 230	330 x 300
Distanza tra i ripiani		mm	25	35
Max carico per ripiano		Kg	5	10
Max carico per incubatore		Kg	30	60
Peso ( vuoto)		Kg	23	33
Temperatura di lavoro. 5°C sopra temp. Ambiente fino a		°C	70	70
Omogeneità della temperatura 1)	a 37 °C	± °C	0.4	0.4
Stabilità della temperatura 2)	a 37 °C	± °C	0.3	0.3
Tempo di riscaldamento 3)	a 37 °C	Min.	18	22
Recupero della temperatura dopo porta aperta per 30 sec.	a 37 °C	Min.	6	8
Alimentazione(±10%)50/60Hz		Volt	230	230
Potenza nominale		Watt	85	125
Orologio		Hours / min.	0-999h 59m	0-999h 59m

- 1) Controllo effettuato con 3 sensori disposti in modo orizzontale dividendo in 1/3 la sezione della camera
- 2) Controllo effettuato nel tempo con un sensore disposto al centro della camera
- 3) Al 98% della temperatura impostata

*Tutte le specifiche tecniche sono riferite ad incubatori standard posti in un ambiente a 25°C con una fluttuazione massima della tensione di alimentazione del 10%. I dati sulla temperatura sono determinati in accordo con normativa DIN 12880 parte 2. Tutti i dati sono mediati e ricavati da unità standard prodotte di serie. Differenti condizioni ambientali o variazioni costruttive su singole unità possono produrre variazioni sensibili sui dati sopra riportati.*