

Temperature USB Datalogger

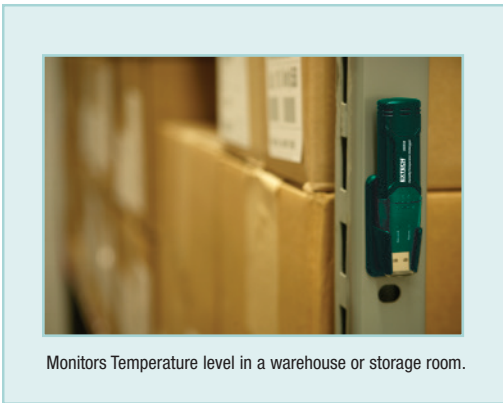


Records up to 32,000 readings

Datalogs Temperature readings with a user programmable sample rate

Features:

- Datalogs up to 32,000 temperature readings
- Selectable data sampling rate: 2s, 5s, 10s, 30s, 1m, 5m, 10m, 30m, 1hr, 2hr, 3hr, 6hr, 12hr, 24hr
- User-programmable alarm thresholds
- Status Indication via Red/Yellow LED and Green LED
- Long battery life (approx. 1 year)
- Complete with 3.6V Lithium battery, protective USB cap, mounting bracket, and Windows[®] 98, 2000, XP, Vista, 7, 8 and 10 compatible analysis software



Monitors Temperature level in a warehouse or storage room.

Specifications	Range	Resolution	Accuracy (%rdg+digits)
Temperature	-40 to 158°F	0.1°F/°C	±1.8°F (14 to 104°F)
	-40 to 70°C		±3.6°F (all other ranges) ±1.0°C (-10 to 40°C) ±2.0°C (all other ranges)
Datalogging interval	2 seconds to 24 hours		
Memory	32,000 points		
Dimensions	5.1 x 1.1 x 0.9" (130 x 30 x 25mm)		
Weight	1oz (20g)		

Ordering Information:

TH10Temperature USB Datalogger
422993.6V Lithium Battery (pkg of 2)

Distribuito da:
Zetalab s.r.l.

Via Umberto Giordano, 5 - 35132 Padova
Tel 049 2021144 - Fax 049 2021143
www.zetalab.it - email: info@zetalab.it

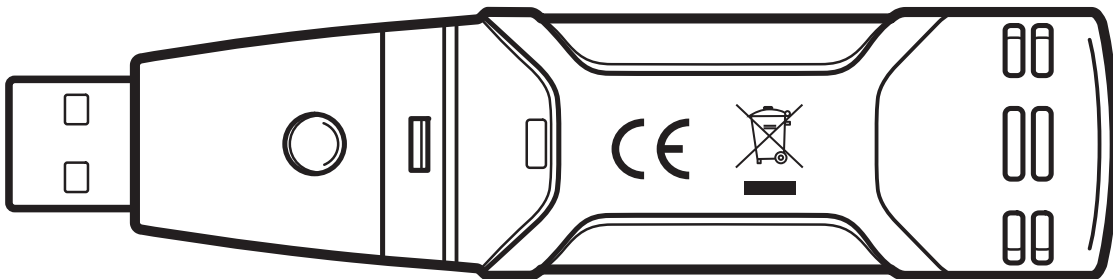
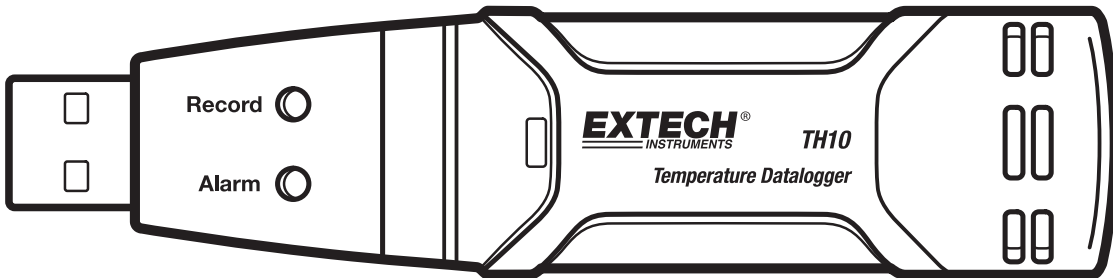
Zetalab.it



Manuale d'Istruzioni

Registratore Temperature

Modello TH10



Introduzione

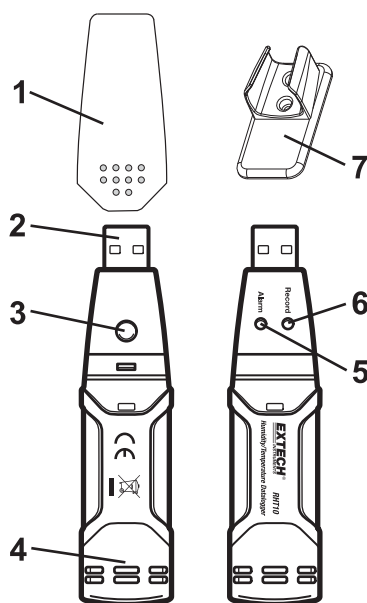
Congratulazioni per aver acquistato il Registratore di Temperature. Questo registratore misura e memorizza fino a 32,000 letture di temperatura. L'utente può impostare facilmente l'intervallo di registrazione, l'allarme superiore/inferiore e la modalità-inizio, e scaricare i dati memorizzati connettendo il modulo nella porta USB del PC e avviando il software dedicato per PC. I dati di Temperatura possono essere visualizzati su un grafico, stampati ed esportati in altre applicazioni. Il registratore è provvisto di una batteria a litio a lunga durata, che tipicamente permette di registrare per un anno. Questo strumento viene fornito completamente testato e calibrato e, se usato correttamente, garantirà un servizio affidabile per molti anni.

Caratteristiche

- Memoria per 32,000 letture
- Intervallo di registrazione selezionabile: 2s, 5s, 10s, 30s, 1m, 5m, 10m, 30m, 1h, 2h, 3h, 6h, 12h, 24h
- Indicazione Stato tramite LED Rosso/Giallo e LED Verde
- Interfaccia USB Set-up (impostazione) e Salvataggio Dati
- Soglia di Allarme per Temperatura Programmabile dall'utente
- Software di Analisi usato per visualizzare grafici
- Batteria a lunga durata

Descrizione

1. Coperchio Protettivo
2. Connettore USB per porta PC
3. Pulsante Start
4. Sensore Temperatura
5. LED Allarme (rosso/giallo)
6. LED Registra (verde)
7. Clip da tasca



Funzionamento

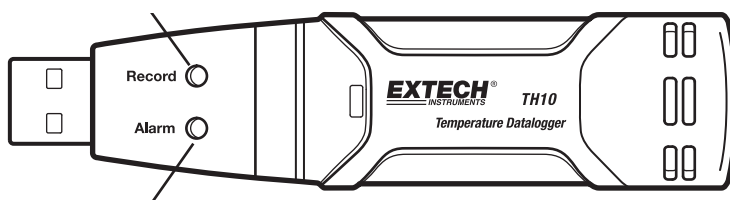
INSTALLARE IL SOFTWARE GRAFICO

Installare il Software fornito per il Registratore, compatibile con Windows, inserendo il disco del programma nel drive CD-ROM del PC. Se il programma d'installazione non parte automaticamente, aprire i comandi sullo schermo, esplorare il drive del CD-ROM, trovare il file SETUP.EXE incluso nel disco del programma e cliccare due volte sopra il file. Seguire i comandi sullo schermo per completare l'installazione.

Prima di eseguire il software di grafica, si prega di collegare il TH10 al PC e installare il software del driver USB come descritto nel file di aiuto del software.

TH10 GUIDA DEI LED

LED Verde



LED Rosso/Giallo

LED	Significato	Azione
<p>Registra Allarme</p> <p>○ ○</p>	<p>Nessun LED lampeggiante</p> <ul style="list-style-type: none"> -Nessuna registrazione in atto ○ -Batteria non presente ○ -Batteria completamente scarica 	<p>Inserire la batteria al suo posto</p> <p>Sostituire la batteria e scaricare i dati</p>
<p>Registra Allarme</p> <p>● ○</p>	<p>Singolo Flash Verde ogni 10 sec. *</p> <ul style="list-style-type: none"> -Registra, nessun allarme** <p>Doppio flash verde ogni 10 sec. *</p> <ul style="list-style-type: none"> -Inizio ritardato 	<p>Per iniziare, Tenere premuto il pulsante start finché lampeggiano i LED Verde e Giallo</p>
<p>Registra Allarme</p> <p>○ ●</p>	<p>Singolo flash giallo ogni 10 sec. *</p> <ul style="list-style-type: none"> -Registra, allarme inferiore per TEMPERATURA <p>Singolo flash giallo ogni 10 sec. *</p> <ul style="list-style-type: none"> -Registra, allarme superiore per TEMPERATURA <p>Singolo flash giallo ogni 60 sec.</p> <ul style="list-style-type: none"> - TH10 memoria piena 	<p>Download dati</p>
<p>Registra Allarme</p> <p>○ ●</p>	<p>Rossa singolo flash ogni 10 sec. *</p> <ul style="list-style-type: none"> -Registrazione, allarme superiore per TEMP 	

* Per risparmiare energia, il ciclo di lampeggiamento dei LED del TH10 può essere variato a 20s o 30s tramite il software dedicato.

** Per risparmiare energia, i LED di allarme per la temperatura possono essere disattivati con il software dedicato.

† Quando la batteria è scarica, tutte le operazioni saranno disattivate automaticamente. NOTA: La registrazione si arresta automaticamente quando la batteria si esaurisce (i dati registrati saranno conservati). Il software dedicato è necessario per re-iniziare la registrazione e per scaricare i dati registrati.

Specifiche

Temperatura	Campo Generale	Da -40 a 70°C (da -40 a 158°F)
	Accuratezza (da -40 a -10 e da +40 a +70°C)	±2°C
	Accuratezza (da -10 a +40°C)	±1°C
	Accuratezza (da -40 a +14 e da 104 a 158°F)	±3.6°F
	Accuratezza (da +14 a 104°F)	±1.8°F
Intervallo Registrazione	Intervallo di campionamento selezionabile: Da 2 secondi fino a 24 ore	
Temp. Funzionamento	Da -35 a 80°C (da -31 a 176°F)	
Tipo Batteria	3.6V al Litio (1/2 AA) (SAFT LS14250, Tadiran TL-5101 o equivalente)	
Durata Batteria	1 anno (tipicamente) dipende dall'intervallo di registrazione, temperatura ambiente, e dall'uso dei LED di allarme	
Dimensioni/Peso	101x25x23mm (4x1x.9") / 172g (6oz)	

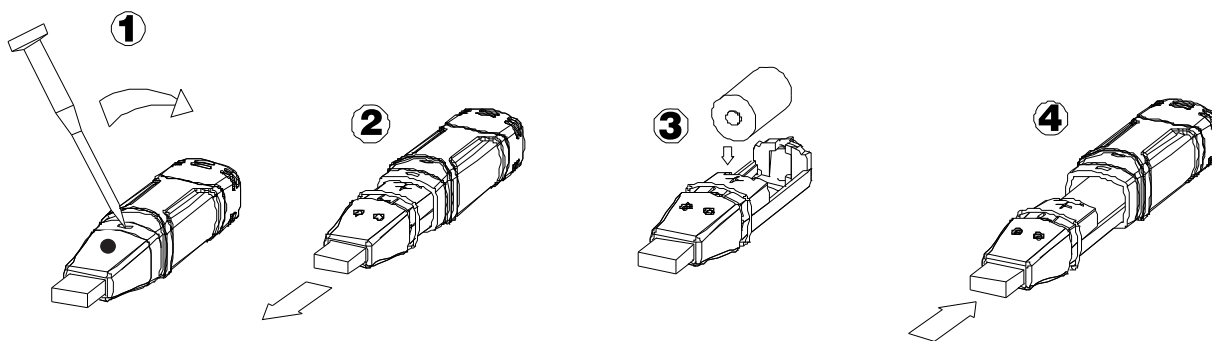
Sostituzione Batteria

È fortemente consigliato sostituire la batteria ogni 12 mesi, o prima di registrare dati importanti.

Il TH10 non perde le sue letture memorizzate quando la batteria si esaurisce o quando è sostituita; il processo di registrazione dati tuttavia sarà arrestato e non potrà re-iniziare finché la batteria non sarà sostituita e i dati registrati non saranno scaricati sul PC.

Usare unicamente batterie al litio da 3.6V. Prima di sostituire la batteria, scollegare il registratore dal PC. Seguire i passi da 1 a 4 nel diagramma qui sotto.

NOTA: Lasciando l' TH10 connesso alla porta PC USB più a lungo del necessario provocherà la perdita della carica della batteria.



L'utente finale è obbligato per legge (**ordinanza sulle Batterie**) a riconsegnare tutte le batterie e gli accumulatori usati; **lo smaltimento nei rifiuti domestici è proibito!**

Le batterie e gli accumulatori usati possono essere consegnati gratuitamente presso i punti raccolta nelle nostre filiali nella propria comunità o in qualsiasi punto vendita di batterie/accumulatori!

Smaltimento: Seguire le clausole legali applicabili allo smaltimento del dispositivo al termine del suo ciclo di vita.

Copyright © 2013 FLIR Systems, Inc.

Tutti i diritti sono riservati, incluso il diritto di riproduzione totale o parziale ogni forma.
www.Extech.com