

## Serie PANDESA®

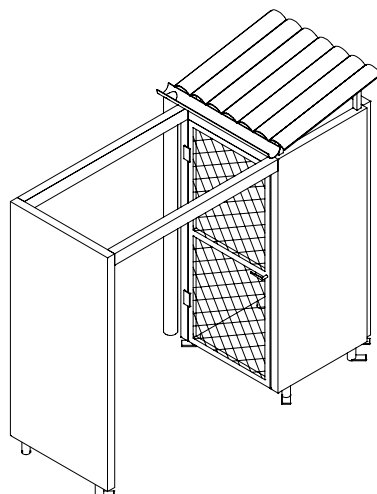
Box certificato per lo stoccaggio esterno delle bombole di gas compresso



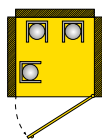
La soluzione più logica ed economica per conservare le bombole a gas esternamente

### KIT DI PROTEZIONE DELLA PORTA

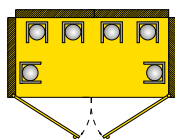
| CODICE | DESCRIZIONE |
|--------|-------------|
| PAN01  | 1 porta     |
| PAN02  | 2 porte     |



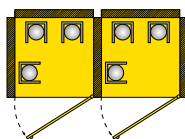
PAN01



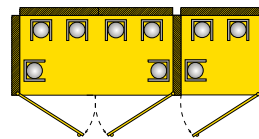
**PAN01 - LED3**  
Per 3 bombole gas  
L 960 x P 880 x A 2400 mm  
Peso: 262 Kg



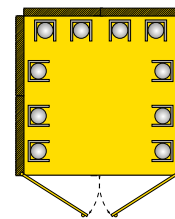
**PAN02 - LED6**  
Per 6 bombole gas  
L 1760 x P 880 x A 2400 mm  
Peso: 377 Kg



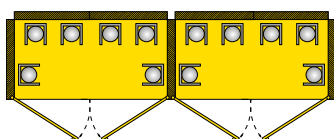
**PAN03 - LED3+3**  
Per 3+3 bombole gas  
L 1840 x P 880 x A 2400 mm  
Peso: 448 Kg



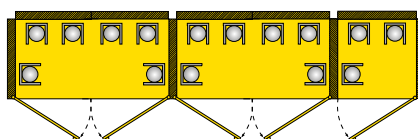
**PAN04 - LED6+3**  
Per 6+3 bombole gas  
L 2640 x P 880 x A 2400 mm  
Peso: 568 Kg



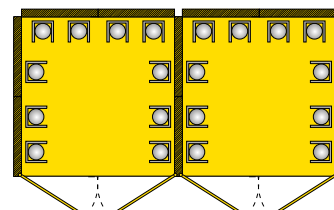
**PAN05 - LED10**  
Per 10 bombole gas  
L 1760 x P 1680 x A 2400 mm  
Peso: 550 Kg



**PAN06 - LED6+6**  
Per 6+6 bombole gas  
L 3440 x P 880 x A 2400 mm  
Peso: 683 Kg



**PAN07 - LED6+6+3**  
Per 6+6+3 bombole gas  
L 4320 x P 880 x A 2400 mm  
Peso: 875 Kg



**PAN08 - LED10+10**  
Per 10+10 bombole gas  
L 3440 x P 1680 x A 2400 mm  
Peso: 909 Kg



### CARATTERISTICHE TECNICHE

- Fabbricazione con pannelli di acciaio saldati a staffe portanti laterali avvolgenti per impedire le deflessioni della struttura
- Box con piedini regolabili per il fissaggio a terra
- Possibilità di riempire i pannelli sopra indicati con sabbia o cemento e quindi di fissarli
- Trattamento di zincatura su tutti i componenti
- Vernice in resina poliuretanica
- Tetto modulare realizzato in cartone ondulato fissato su una base di supporto in acciaio verniciato
- Grondaia in PVC per drenare l'acqua piovana
- Porte con griglia anti-intrusione dotata di un blocco di sicurezza
- Dotato di messa a terra continua per ogni singolo pezzo (FARADAY CAGE)
- Struttura estensibile grazie ai moduli (l'immagine mostra il modello per 3 bombole, vedi disegni sopra)
- Aperture per sistemare i moduli
- Possibilità di separare combustibile e agente di combustione
- Non è richiesto alcun permesso di costruzione
- Autorizzazione dal Ministero degli interni **Certificato N. 3804/30/91**

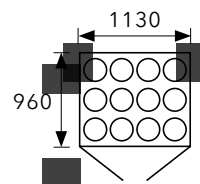
# BOX PER BOMBOLE A GAS



PBOX912



Proteggete la vostra attrezzatura dalle persone non autorizzate



**PBOX912**  
**Box da 9 a 12 posti**  
L 1130 x P 960 x A 2100 mm  
Peso: 175 Kg

RAMPA INCLUSA



## CARATTERISTICHE TECNICHE

- Porta a battente con serratura di sicurezza
- Tetto realizzato in acciaio zincato
- Base interna in acciaio antiscivolo
- Messa a terra
- Catena interna e gancio a molla per fissare le bombole
- Già preparato per assemblare moduli
- Etichettatura di sicurezza inclusa