



FLIR T620bx & T640bx

High performance thermal imaging with on-board 5MP visual camera, interchangeable lens options, auto-focus, and large 4.3" touchscreen LCD

These thermal cameras combine excellent ergonomics with superior image quality, providing the ultimate image clarity and accuracy plus extensive communication possibilities.

Highest IR resolution in its class – Crisp thermal images with 307,200 pixels (640 x 480) for the best detection, pictures, and temperature measurements from long range.

Precision focus – Manual control and the fastest auto-focus available for the ultimate clarity, accuracy, and efficiency.

MSX® enhancement – Multi-Spectral Dynamic Imaging adds visible spectrum definition to IR images in real time for excellent thermal detail to help you instantly recognize the problem locations.

Auto orientation – Automatically orients onscreen temperature measurement data whether in portrait or landscape mode.

Field of View (FOV) match – Option to match the visible camera field of view to the IR FOV for better documentation.

GPS and compass – Automatically adds geo-location data and camera pointing direction to images to include in reports.

Programmable button – Provides easy access to favorite functions.

Wi-Fi connectivity – Send images and data to smartphones and tablets and share critical information quickly with the FLIR Tools Mobile for Apple® and Android™, featuring live video streaming and remote control via the mobile device.

Accuracy – Calibrated within +/- 2°C or +/- 2% of reading.

Temperature range – measures to 650°C.

Scalable P-i-P – Overlay thermal images onto visible photos as an alternative reference.

Humidity, dew Point, & insulation alarms – Alerts user when it detects moisture intrusion and insulation issues

Multiple measurements – Report all the details with 10 measurement spots, 5 box areas, Delta T temperature differential, isotherm, and auto hot/cold markers.

METERLINK® – Wirelessly transmit vital diagnostic data from clamp and moisture meters directly to the camera for annotating thermal images to further support findings.

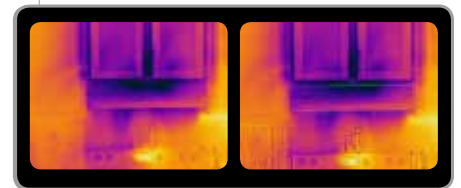
Annotation – Add voice comments via Bluetooth headset and text notes from the touchscreen keypad. Sketch circles, pointers and notes on stored IR/visual images.

InstantReport – Create PDF document directly from the camera.

Includes – See specification chart on back.



Wi-Fi connectivity



Original IR Image on the left and with MSX™ enhancement on the right image



Auto orientation keeps on-screen data upright

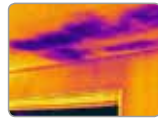
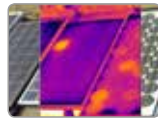
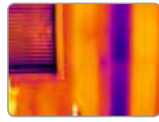


Built-in 5MP digital camera, LED lamps, laser pointer, image capture button and auto/manual focus capability. 120° rotating optical block

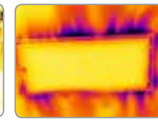
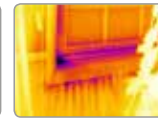
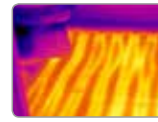


Sketch on IR/visual -- use touchscreen to draw circles, pointers, etc. on stored images

Applications



Water damage — Water leak on ceiling, gutter, & roof top



Insulation — Energy loss, home inspection, and HVAC

Imaging specifications

FEATURES	FLIR T620bx	FLIR T640bx
Thermal sensitivity (N.E.T.D)	<0.04°C at 30°C	<0.035°C at 30°C
Zoom	4X continuous	8X continuous
Focus	Manual or automatic (one shot)	Continuous, manual or automatic (one shot)
Viewfinder	—	Color viewfinder for viewing images in bright or sunny conditions
Profile measurement analysis	—	Shows a live graph of temperatures across a line on the image
COMMON FEATURES		
Temperature range	-40°C to 650°C (-40°F to 1202°F)	
Sketch on IR/visual	Draw on stored images right on touchscreen	
Measurement presets	6 presets: center spot; hot spot (box max); cold spot (box min); no measurements; user preset 1; user preset 2	
Multi-Spectral Dynamic Imaging (MSX)	IR image with enhanced detail presentation	
GPS	Location data automatically added to every image from built-in GPS	
Compass	Indicates direction camera is pointing for target documentation	
Frame rate	30Hz	
Field of view/minimum focus distance/FOV match	25° x 19° / 0.25m / Field of View match where digital image FOV adapts to the IR lens	
Detector type - focal plane array (FPA) uncooled microbolometer	640 x 480 pixels	
Spectral range	7.5 to 14µm	
Lens	25° or 45° models (optional 7°, 15°, 25°, 45°, 80°, Close up 100µm, 50µm lenses available)	
Display	Built-in touch-screen 4.3" color LCD (800 x 480 pixels)	
Image modes	Thermal/Visual/P-i-P (Resizable and movable)/MSX and thumbnail gallery	
Automatic image adjustment	Continuous/manual; linear or histogram based; possible to lock max, min or span temperature	
Manual image adjustment	Level/span/max/min	
Image storage	1000 radiometric JPEG images (SD card memory)	
Image annotation	Voice (60 sec); text comments, sketch	
Periodic image storage	7 seconds to 24 hours (IR) and 14 seconds to 24 hours (IR and visual)	
Video lamp	Bright LED lamp	
Laser pointer classification/type	Class 2/Semiconductor AlGaInP Diode laser: 1mW/635nm (red)	
Set-up controls	Mode selector, color palettes, configure info to be shown in image, local adaptation of units, language, date and time formats, and image gallery	
Measurement modes	10 Spotmeters, 5 Box areas, Isotherm, auto hot/cold spot, Delta T	
Alarm alerts	1 humidity alert, 1 dew point alert, and insulation alert	
Measurement correction	Reflected ambient temperature & emissivity correction	
GPS	Location data automatically added to every image from built-in GPS	
Video recording in camera and video streaming	Non-radiometric IR-video recording (MPEG-4 to memory card), visual and radiometric IR-video streaming (Full dynamic to PC using USB or Wi-Fi), and Non-radiometric IR-video streaming (MPEG-4 using Wi-Fi and uncompressed colorized video using USB)	
Battery type/operating time	Li-Ion/ 2.5 hours, Display shows battery status	
Charging system	In camera AC adaptor/2 bay charging system	
Shock/vibration/encapsulation/safety	25G, IEC 60068-2-29 / 2G, IEC 60068-2-6 / IP54; EN/UL/CSA/PSE 60950-1	
Dimensions/weight	143x196x94mm/1.3kg, including battery	
Accessories included	SD Memory card, 100-260V AC adaptor/charger, two Li-Ion rechargeable batteries, 2-bay battery charger, power supply (with multi-plugs), FLIR Tools™ software, USB cable, video cable, Bluetooth® headset, lens cap, neckstrap, and hard case	

Ordering information

55901-4302	FLIR T620bx Thermal imaging IR camera (640x480) with Wi-Fi and standard 25° lens
55901-4303	FLIR T620bx Thermal imaging IR camera (640x480) with Wi-Fi plus 45° lens
55902-4502	FLIR T640bx Thermal imaging IR camera (640x480) with Wi-Fi and standard 25° lens
55902-4503	FLIR T640bx Thermal imaging IR camera (640x480) with Wi-Fi plus 45° lens



*After product registration on www.flir.com

ACCESSORIES

T197914	IR lens, f=41.3 mm (15°) with case	T198066	Close-up IR lens, 1.5x (25 µm) with case	T198625	Hard transport case
T197922	IR lens, f=24.6 mm (25°) with case	T1910814	Power supply, incl. multi plugs	T198495	Pouch
T197915	IR lens, f=13.1 mm (45°) with case	T198506	Li-Ion battery pack 3.7V 29Wh	T198497	Large eyecap
T198059	Close-up IR lens, 2.9x (50 µm) with case	T911230ACC	Memory card SDHC 4 GB	T198498	Tripod adapter
T198060	Close-up IR lens, 5.8x (100 µm) with case	T910423	USB cable Std A <-> Mini-B	T198496	Stylus pen
T198166	IR lens, f=88.9 mm (7°) with case and support	T198509	Cigarette lighter adapter kit, 12 VDC, 1.2 m/3.9 ft.	T198499	Neck strap
T198065	IR lens, f=6.5 mm (80°) with case	T910930ACC	HDMI type C to DVI cable 1.5 m	T197771ACC	Bluetooth headset
		T910891ACC	HDMI type C to HDMI type A cable 1.5 m	T198583	FLIR Tools+ (license only)
				T911093	Tool belt



Distribuito da:
Zetalab s.r.l.



Via Castelfidardo, 11 - 35141 Padova
Telefono 049 2021144 - Fax 049 2021143
Internet: www.zetalab.it - e-mail: info@zetalab.it



FLIR T600 bx

L'ergonomia migliore unita ad un nuovo formato di risoluzione termica adatto ad ispezioni termografiche intensive

Grazie all'introduzione in questa linea di prodotti della nuova e più flessibile termocamera è possibile ispezionare parti alte e basse di oggetti in tutta comodità e per tutto il giorno, catturando magnifici termogrammi con il minimo sforzo.

La nuova alta risoluzione IR – Immagini termiche nitide a 172.800 pixel (480 x 360) per ottenere il meglio nell'ispezione, la qualità immagine e le misurazioni di temperatura più efficaci a grande distanza.

Esclusivo blocco ottico orientabile – Per lavori efficienti e veloci. Scansioni di oggetti aerei e da angolazioni difficili senza nessun sforzo grazie al blocco ottico orientabile a 120° sia verso l'alto che verso il basso, mantenendo il display sempre in posizione ottimale.

Miglioramento MSX® – Imaging dinamico multispettrale che aggiunge la definizione dello spettro nel visibile alle immagini IR in tempo reale per ottenere un eccellente dettaglio termico e riconoscere immediatamente la posizione delle zone con problemi.

Controllo remoto e streaming video via Wi-Fi – Funzioni di controllo della termocamera, flusso video dinamico per la visualizzazione in diretta e l'importazione delle immagini e dei dati sul proprio smartphone o tablet con l'ausilio dell'app FLIR Tools Mobile, per poter condividere rapidamente le informazioni critiche direttamente dal campo.

Auto-focus di precisione – Le termocamere FLIR Serie T dispongono di messa a fuoco sia manuale che automatica, e di funzione auto-focus più veloce più veloce disponibile sul mercato, per acquisire scatti della massima nitidezza e accuratezza.

Orientamento automatico – Funzionalità che orienta automaticamente i dati dell'immagine termica sullo schermo in modalità verticale ed orizzontale.

Accuratezza – Calibrata entro $\pm 2\text{ }^{\circ}\text{C}$ o $\pm 2\%$ della lettura.

Misurazioni multiple – Riporta tutti i dettagli con 10 punti di misurazione, 5 aree rettangolari, differenziale di temperatura Delta T, isoterme e marker automatici caldo/freddo

METERLiNK® – Trasmette dati diagnostici vitali in wireless da pinze amperometriche e misuratori di umidità direttamente alla telecamera, per aggiungere ulteriori informazioni alle immagini termiche.

Per gli accessori fare riferimento alla scheda tecnica sul retro.



Connettività Wi-Fi con FLIR Tools Mobile App

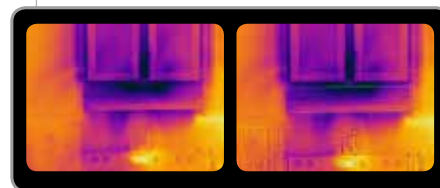


Immagine IR originale (a sinistra); Miglioramento MSX® (a destra)

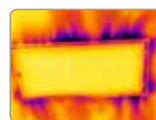
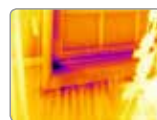
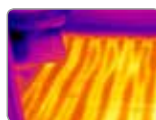
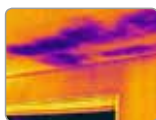
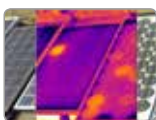
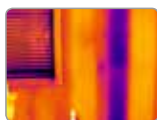


Fotocamera digitale 5MP integrata, luci LED, puntatore laser, obiettivo orientabile, pulsante di scatto immagine e messa a fuoco automatica/manuale.



Orientamento automatico per mantenere i dati su schermo nella posizione corretta.

Applicazioni



Isolamento carente - Guasto di celle solari - Infiltrazione di umidità

Tubazioni di riscaldamento - Spifferi - Infiltrazioni di aria

Specifiche tecniche

CARATTERISTICHE	FLIR T600 bx
Intervallo di misura della temperatura	da -40 °C a 350 °C
Sensibilità termica (N.E.T.D)	da <0,04 °C a 30 °C
Zoom digitale	4X, continuo
Fuoco	Automatico (singola pressione) o manuale
Schizzo su schermo LCD	Disegno sulle immagini archiviate mediante touchscreen
Multi-Spectral Dynamic Imaging (MSX)	Immagine IR con presentazione migliorata dei dettagli
Frame rate	30 Hz
Campo visivo/Distanza focale minima/FOV Match	25° x 19° / 0,25 m / FOV Match dove il campo visivo dell'immagine visiva con quello dell'obiettivo IR
Tipo di rilevatore - Focal plane array (FPA) microbolometro non raffreddato	480 x 360 pixel
Display	Touchscreen LDC a colori integrato da 4,3" (800 x 480 pixel)
Modalità immagine	Termica/Visiva/P-i-P (Ridimensionabile e spostabile)/MSX e galleria miniature
Regolazione automatica dell'immagine	Continua/manuale; lineare o istogramma; possibilità di blocco dell'intervallo di temperatura, max o min
Regolazione manuale dell'immagine	Livello/campo/max./min.
Memorizzazione immagini	1000 immagini radiometriche JPEG (scheda di memoria SD)
Annotazioni sulle immagini	Voce (60 sec); commenti testuali, schizzi
Memorizzazione di immagini ad intervalli	Da 7 secondi a 24 ore (IR) e da 14 secondi a 24 ore (IR e visiva)
Illuminatore visivo e puntatore laser	Lampada LED integrata e puntatore laser integrato
Classificazione/tipo laser	Classe 2/Laser diodo AlGaInP semiconduttore: 1 mW/635 nm (rosso)
Controlli impostazione	Selettore modalità, tavolozze colori, informazioni configurate da mostrare nell'immagine, adattamento alle unità locali, lingue, formato data e ora e galleria immagini
Modalità di misurazione	10 spotmeter, 5 aree rettangolari, isoterma, punti caldi/freddi automatici, delta T
Preset di misurazione	6 preset: punto centrale; punto caldo (riquadro max); punto freddo (riquadro min); nessuna misura; preset utente 1; preset utente 2
Correzioni della misurazione	Temperatura ambiente riflessa e correzione dell'emissività
Allarme umidità	Include allarme punto di rugiada
Allarme isolamento	Allerta in presenza di una differenza di temperatura che indica uno scarso isolamento termico.
Registrazione video sulla camera e streaming video	Registrazione video IR non radiometrica (MPEG-4 su scheda di memoria), streaming video IR radiometrico e visivo (Full dynamic su PC con USB) e streaming video IR non radiometrico (MPEG-4 con Wi-Fi e video a colori non compresso tramite USB)
Tipo di batteria/Autonomia	Li-Ion/ 2,5 ore, il display indica lo stato della batteria
Sistema di ricarica	Adattatore CA interno/sistema di ricarica a 2 alloggiamenti
Impatti / Vibrazioni / Protezione; Sicurezza	25 G, IEC 60068-2-29 / 2 G, IEC 60068-2-6 / IP54; EN/UL/CSA/PSE 60950-1
Dimensioni/Peso	143 x 196 x 94 mm/1,3 kg, batteria inclusa
Accessori inclusi	Scheda di memoria SD, adattatore/caricabatteria 100-260 V CA, due batterie ricaricabili Li-Ion, caricabatteria 2-bay, alimentatore (con prese multiple, software FLIR Tools™, cavo USB, cavo video, cuffie Bluetooth®, copriobiettivo, cinturino e valigia rigida

Per Ordinare

55901-4102 FLIR T600bx termocamera (480x360) con Wi-Fi e obiettivo standard 25°
 55901-4103 FLIR T600bx termocamera (480x360) con Wi-Fi e obiettivo standard 45°



*Previa registrazione della termocamera sul sito www.flir.com

ACCESSORI

T197914 ... Obiettivo IR, f=41,3 mm (15°) con custodia
T197922 ... Obiettivo IR, f=24,6 mm (25°) con custodia
T197915 ... Obiettivo IR, f=13,1 mm (45°) con custodia
T198059 ... Obiettivo IR macro, 2,9x (50 µm) con custodia
T198060 ... Obiettivo IR macro, 5,8x (100 µm) con custodia
T198166 ... Obiettivo IR, f=88,9 mm (7°) con custodia e supporto

T198065 Obiettivo IR, f=6,5 mm (80°) con custodia
T198066 Obiettivo IR macro, 1,5x (25 µm) con custodia
T910814 Alimentatore con adattatori internazionali
T198506 Pacco batterie agli ioni di litio 3,7 V 29 Wh
T911230ACC Scheda di memoria SDHC 4 GB
1910423 Cavo USB Std A <-> Mini-B
T198509 Kit adattatore per accendisigari, 12 V CC, 1,2 m

T910930ACC Cavo HDMI tipo C - DVI 1,5 m
T910891ACC Cavo HDMI tipo C - DVI tipo A 1,5 m
T198625 Custodia rigida da trasporto
T198495 Custodia
T198497 Copri-oculare grande
T198498 Adattatore per treppiede
T198496 Penna stilo
T198499 Tracolla
T197771ACC Cuffie Bluetooth
T198583 FLIR Tools+ (solo licenza)
T911093 Cintura porta attrezzi



Distribuito da:
Zetalab s.r.l.



Via Castelfidardo, 11 - 35141 Padova
 Tel 049 2021144 - Fax 049 2021143
 www.zetalab.it - e-mail: info@zetalab.it