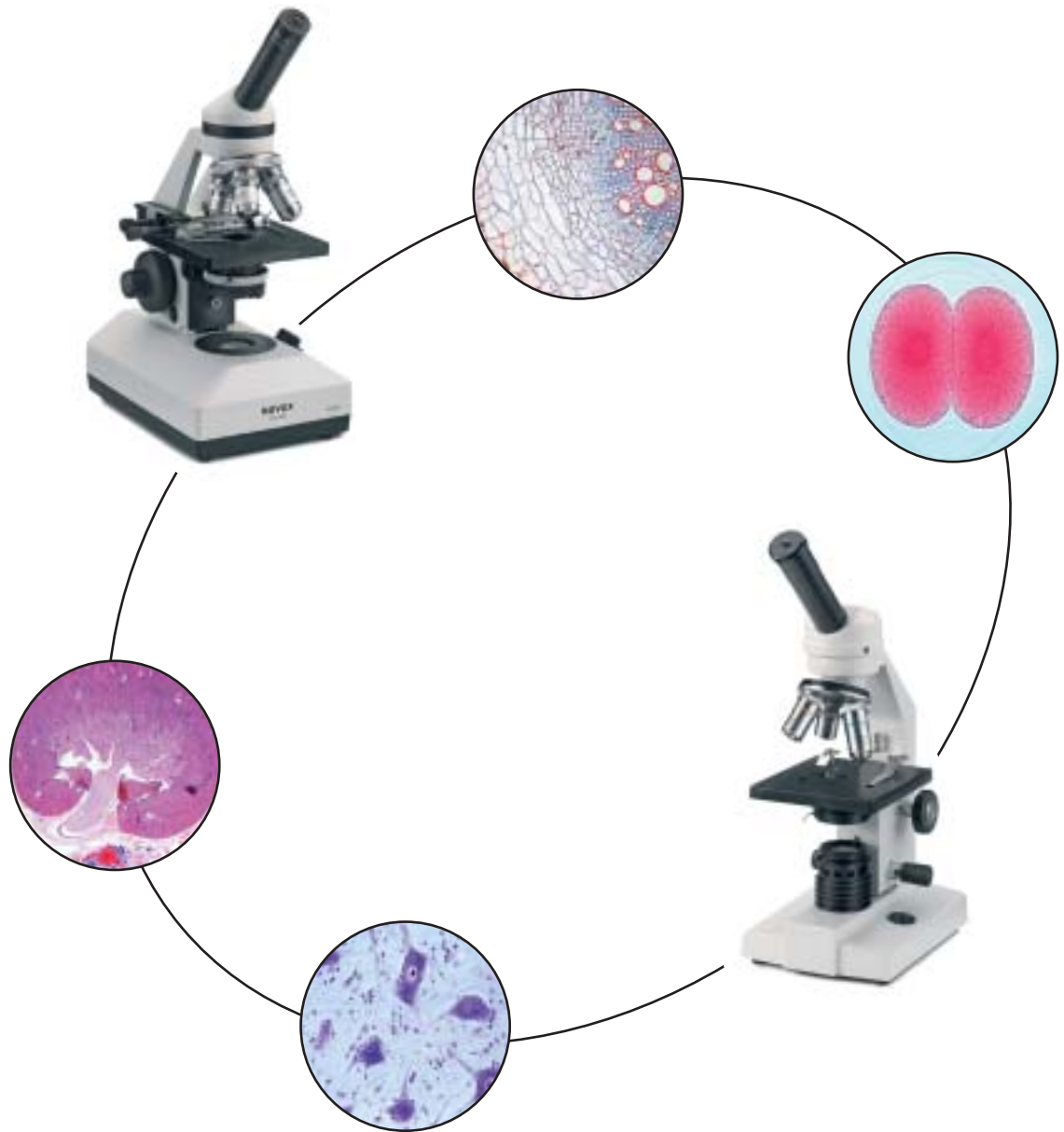


NOVEX[®]



ISTRUZIONE

SH-45
FL-100

Microscopi biologici

Microscopi biologici per la scuola

I microscopi biologici Novex FL-100 e SH-45 sono perfetti per studenti e per biologi dilettanti. L'ottica eccellente e la costruzione meccanica di questi microscopi uniti al prezzo interessante li rendono ideali per introdurre gli studenti alle scienze naturali. Con questi robusti microscopi si possono studiare le cellule delle piante ed i tessuti animali. Campioni trasparenti come le ali di una zanzara, un capello, un pezzo di pelle o una goccia d'acqua con paramecia possono essere facilmente posti fra un porta oggetti ed un copri oggetto in vetro ed esaminati.

Ingrandimento

L'ingrandimento totale può essere calcolato dall'ingrandimento dell'oculare moltiplicato l'ingrandimento dell'obiettivo.

Tutti i microscopi di questa brochure sono equipaggiati con un oculare a campo largo WF 10x/18 con cursore fisso e tre obiettivi 4x, 10x e 40x per ottenere ingrandimenti di 40x, 100x e 400x. Ingrandimenti di 200x e 600x si possono ottenere usando obiettivi di 20x e 60x che sono disponibili per FL-100, FL-100 H, SH-45 e SH-45 LED. I microscopi SH-45 e SH-45 LED possono essere equipaggiati anche con un obiettivo 100x per ingrandimenti fino a 1000x.

Apertura numerica

L'apertura numerica (N.A.) dell'obiettivo indica la risoluzione. Più alta è l'apertura numerica e meglio si possono differenziare due punti uno vicino all'altro. E' essenziale usare un condensatore di Abbe ad altezza regolabile per microscopi con ingrandimenti sopra i 600x.

Il condensatore è montato sotto il tavolino meccanico e mette a fuoco la esatta quantità di luce necessaria attraverso il campione, con il risultato di una immagine molto dettagliata.

Condensatore

I modelli FL-100 e FL-100 H sono equipaggiati con un condensatore a singola lente N.A. 0.65 con diaframma a iride. I modelli SH-45 e SH-45 LED sono equipaggiati con un condensatore di Abbe ad altezza regolabile N.A. 1.25.

Messa a fuoco

Manopole per la corsa e la regolazione fine forniscono una facile e precisa messa a fuoco. Nel caso dei modelli SH-45 e SH-45 LED queste manopole sono coassiali, questo vuol dire che sono montate su un asse comune.



FL-100 H

80.300

FL-100

80.200

135 x 175 x 365 mm

(L x P x H)

Modello	Testa	Oculare	Obiettivo	Tavolino
FL-100 80.200	Mono 160mm, 45° ruotabile di 360°	WF10x/18	DIN acromatico 4x /0.10, 10x/0.25, S40x/0.65	100 x 120 mm tavolino X-Y opzionale
FL-100 H 80.300	Mono 160mm, 45° ruotabile di 360°	WF10x/18	DIN acromatico 4x /0.10, 10x/0.25, S40x/0.65	100 x 120 mm tavolino X-Y opzionale
SH-45 82.500	Mono 160mm, 45° ruotabile di 360°	WF10x/18	DIN acromatico 4x /0.10, 10x/0.25, S40x/0.65	120 x 120 mm con tavolino X-Y 50 x 30 mm
SH-45 LED 82.600	Mono 160mm, 45° ruotabile di 360°	WF10x/18	DIN acromatico 4x /0.10, 10x/0.25, S40x/0.65	120 x 120 mm con tavolino X-Y 50 x 30 mm

Revolver per obiettivi e obiettivi

I revolver dei modelli FL-100 e FL-100 H possono portare tre obiettivi. Il modelli SH-45 ha un revolver per il montaggio di quattro obiettivi DIN. L'obiettivo S40x / 0.65 è caricato a molla per proteggere da Danni il campione.



Tavolino X-Y

Per ingrandimenti di 400x e superiori si raccomanda l'uso di un tavolino traslatore X-Y Che permette di posizionare il campione lentamente e agevolmente sotto l'obiettivo. I modelli SH-45 e SH-45 LED sono entrambi forniti con un tavolino X-Y 50 x 30 mm in cui le manopole di controllo sono posizionate orizzontalmente. I microscopi FL-100 e FL-100 H che hanno un tavolo piano e le molle per oggetti possono opzionalmente essere equipaggiati con un tavolino meccanico da fissare 50 x 30 mm.

Illuminazione

Una buona illuminazione per i microscopi è cruciale per ottenere una immagine dettagliata del campione. Una intensità luminosa troppo bassa avrà come risultato una bassa risoluzione.

In funzione dell'applicazione si può scegliere una lampada al tungsteno di 20 watt, una lampada alogena di 10 watt o un microscopio con una illuminazione a LED.

Con una illuminazione a LED con una temperature del colore di 4300° K non si sviluppa calore. Il microscopio può essere utilizzato all'esterno poichè è equipaggiato con batterie ricaricabili. La versione a LED è fornita con un adattatore per il funzionamento a 230 Volt.

Una illuminazione alogena con una temperature del colore di 3100° K fornisce una elevata intensità luminosa ed è molto vicina allo spettro del colore della luce diurna.

FL-100 ha una illuminazione con lampada al tungsteno.

FL-100 H ha una illuminazione alogena.

SH-45 ha una illuminazione alogena regolabile.

SH-45 LED ha una illuminazione a LED regolabile.

SH-45 LED

82.600

SH-45

82.500



150 x 215 x 380 mm
(L x P x H)

Condensatore	Fuoco	Sicurezza	Illuminazione
fisso, N.A. 0.65 con diaframma a iride, supporto e filtro per luce diurna	fine e grossolano non coassiale ⁽¹⁾	regolabile	tungsteno 230 Volt, 20 Watt
fisso, N.A. 0.65 con diaframma a iride, supporto e filtro per luce diurna	fine e grossolano non coassiale ⁽¹⁾	regolabile	lampada alogena 12 Volt, 10 Watt
altezza regolabile N.A. 1.25 con diaframma, a iride supporto e filtro a densità neutra	fine e grossolano regolabile, coassiale	fisso	lampada alogena 12 Volt, 10 Watt regolabile
altezza regolabile N.A. 1.25 con diaframma, a iride supporto e filtro a densità neutra	fine e grossolano regolabile, coassiale	fisso	a LED, regolabile con batterie ricaricabili

(1) regolazione grossolana con controllo dell'attrito

Accessori

Oculari

- 80.885 Oculare a largo campo HWF 10x/18, adatto per utenti con occhiali da vista
- 80.873 Oculare a largo campo WF 15x/12
- 80.882 Oculare a largo campo WF 20x/10
- 80.574 Oculare WF10/18 con lente regolabile e reticolo di misura 10 mm / 100 parti
- 80.861 Oculare per foto PH 2.5x/10

Obiettivi

- 80.894 Obiettivo acromatico DIN S20x N.A. 0.40 per FL-100 / FL-100 H
- 80.899 Obiettivo acromatico DIN S60x N.A. 0.85 per FL-100 / FL-100 H
- 82.894 Obiettivo acromatico DIN S20x N.A. 0.40 per SH-45 / SH-45 LED
- 82.899 Obiettivo acromatico DIN S60x N.A. 0.85 per SH-45 / SH-45 LED
- 82.900 Obiettivo acromatico DIN S100x N.A. 1.25 per SH-45 / SH-45 LED

Miscellanea

- 80.839 Copri oculari, adatta per tutti gli oculari con \varnothing 28 mm
- 80.852 Set di polarizzazione. L'analizzatore si adatta nell'oculare e il polarizzatore si adatta nel porta filtro
- 80.853 Set di polarizzazione. L'analizzatore si adatta sull'oculare e il polarizzatore è da montare nel tavolino rimovibile. Può essere ruotato di 360° con risoluzione di 5°
- 80.810 Portaoggetto 76 x 26 mm con micrometro 1 mm diviso in 100 parti
- 80.889 Lampada di ricambio 230 Volt 20 Watt per FL-100
- 50.882 Lampada alogena di ricambio 12 Volt 10 Watt per FL-100 H e SH-45
- 80.927 Adattatore per camera reflex SLR con vite T2. Da usare con oculare per foto 80.861. T2 anello a richiesta
- 80.973 Tavolino traslatore X-Y, 50 x30 mm per FL-100 e FL-100H
- 80.960 Custodia in legno con maniglia e chiave per FL-100 e FL-100 H
- 80.961 Custodia in materiale plastico con chiave per FL-100 e FL-100 H
- 82.960 Custodia in legno con maniglia e chiave per SH-45 e SH-45 LED



Distribuito da:
Zetalab s.r.l.
Via Castelfidardo, 11 - 35141 Padova
Telefono 049 2021144 - Fax 049 2021143
Internet: www.zetalab.it - e-mail: info@zetalab.it



euromex
microscopes holland

euromex microscopen bv
Papenkamp 20
P.O. Box 4161, 6803 ED Arnhem
The Netherlands
T +31(0)26 323 22 11
F +31(0)26 323 28 33
info@euromex.nl
www.euromex.nl