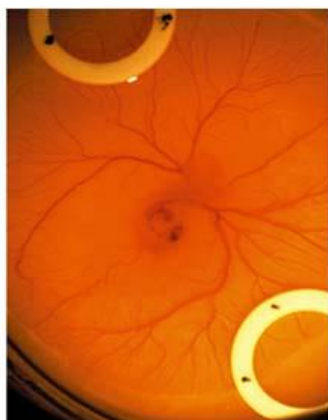
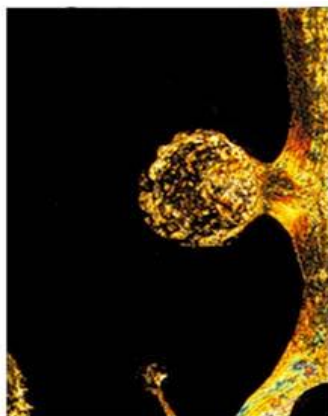


Telecamere CMOS serie: **MD**



**Telecamera HDMI**  
**Risoluzione 14 Mp**

# MDH15



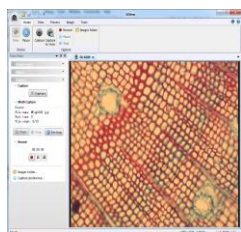
Telecamera MULTIFUNZIONE CMOS High quality per microscopia. Può essere montata su un qualsiasi microscopio mediante adattatore C-mount.

Ottima riproduzione dei colori e alta velocità di trasferimento rendono questa telecamera idonea per applicazioni in Biologia, Metallografia, Foto microscopia in generale.

Ogni funzione è indipendente

## Caratteristiche tecniche:

<b>Risoluzione:</b>	4384x3276 14 MP
<b>Sensore:</b>	1/2.33" CMOS Color
<b>Dimensione pixels:</b>	1.432µm x 1.43µm
<b>Frame rate/risoluzione:</b>	60fps@1280x720
<b>Scan mode:</b>	Progressiva
<b>Formato immagine:</b>	Raw8/Raw12 (option)
<b>Spectral:</b>	380nm-650 (con filtro-IR)
<b>Esposizione:</b>	Automatico / Manuale / ROI
<b>Bilanciamento del bianco:</b>	One-press Automatico / Manuale / ROI
<b>Controlli programmabili:</b>	Frame speed, Risoluzione, Capture mode, Luminosità, Esposizione, Gain, 50/60Hz, Gamma, Contrasto, RGB, Saturazione, BLC, Nitidezza.
<b>Sistema operativo:</b>	Windows / Linux
<b>Software interface:</b>	TWAIN, DirectShow
<b>Output mode:</b>	USB2.0 480MB/S / HDMI
<b>Power:</b>	Accesa: 1.6W / Standby: 0.36W
<b>Temperatura di lavoro:</b>	0~50°C
<b>Alimentatore:</b>	DC 5V
<b>Umidità di lavoro:</b>	10%-90% RH
<b>Optical port:</b>	C/CSMount
<b>Peso:</b>	130g



### CATTURA IMMAGINI

software in dotazione SXView multifunzione.

Live preview, Automatic/Manual capturing, Image process, Dynamic image analysis, Auto exposure, White balance, Parameters setting e misurazioni di immagini.

Misure lineari, diametri, angoli, Aree.



**USCITA HDMI**

**SLOT MEMORIA**

**COMANDI SEMPLICI E INTUITIVI**