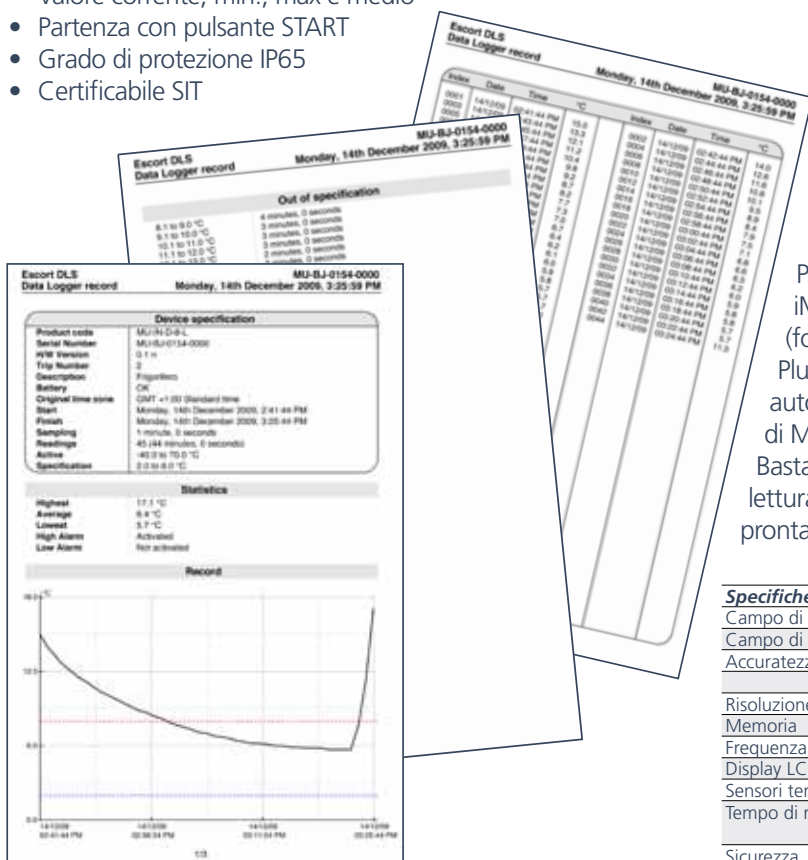


iMiniPlus PDF

Il nuovo logger iMiniPlus PDF, programmabile con il software ESCORT Console Lite, genera un report in formato Pdf senza il bisogno di software proprietari e interfacciamenti con ricevitori. Il iMiniPlus PDF è lo strumento ideale per monitorare la temperatura durante il trasporto di prodotti termosensibili verso destinazioni dove non sono disponibili interfacce o software specifici, tipo Escort Console o Escort Console Lite.

- Software di programmazione Console Lite e cavo USB, per scarico dati a computer, **forniti** con il logger
- Non richiede interfacce né software proprietari, solo un PDF Reader.
- Campo di lavoro da - 40 ... +70 °C
- Accuratezza $\pm 0,3$ °C
- 1 canale con sensore interno o con sensore esterno
- Capacità di memorizzare 8048 misure
- Ampio display LCD multifunzione
- Tasto STOP per fermo manuale della registrazione
- Display disattivabile
- Sistema avanzato per allarmi multipli
- Registrazione in continuo
- Marcatura di evento
- Report PDF personalizzabile per il grafico, la lista delle letture e i limiti di allarme
- Valore corrente, min., max e medio
- Partenza con pulsante START
- Grado di protezione IP65
- Certificabile SIT



Software ESCORT Console Lite e cavo di collegamento USB forniti con i Logger iMiniPlus PDF

Per comunicare con il computer, il logger Escort iMiniPlus PDF usa un cavo USB mini B / USB tipo A (fornito con il logger), il dispositivo è completamente Plug&Play. Quando il logger viene collegato, il computer automaticamente riconosce il logger come un dispositivo di Memoria esterna. Basta abilitare sul computer un qualsiasi programma di lettura Pdf per ottenere lo scarico dei dati e la visualizzazione pronta per la stampa.

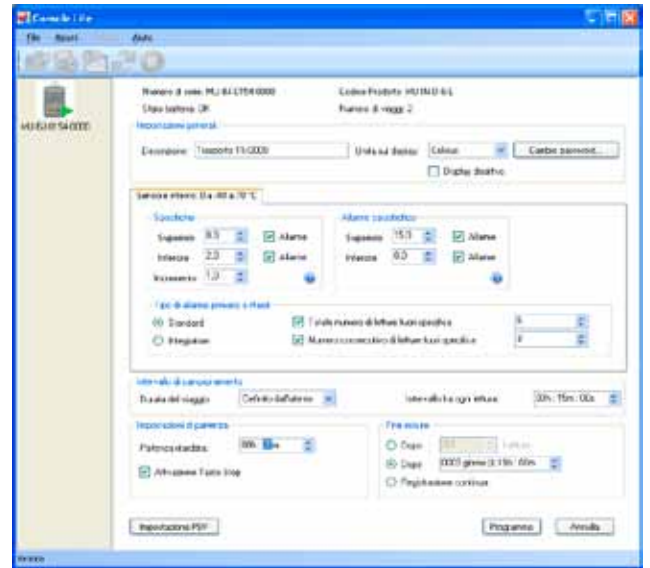
Ogni logger è fornito con un cavo USB/USB per il collegamento al computer. Il report generato include un sommario delle condizioni di trasporto, la durata di eventuali allarmi e le statistiche di misura. Inoltre visualizza data, ora e temperatura registrata sia in formato tabellare che grafico.

Specifiche tecniche	
Campo di misura Temperatura	- 40 °C ... +70 °C
Campo di misura Operatività LCD	- 20 °C ... +70 °C
Accuratezza	$\pm 0,3$ °C (da -10 °C a +70 °C) $\pm 0,5$ °C (da -40 °C a -10 °C)
Risoluzione	0,1 °C
Memoria	8048 letture (anche ciclica)
Frequenza di campionamento	da 5 sec. a 18 ore
Display LCD	Multifunzione
Sensori temperatura	Interno o Esterno dxL=4x80mm, cavo L=1 metro
Tempo di risposta	Sensore Interno: T90 a 20 min. in aria Sensore Esterno: T90 a 5 min. in aria
Sicurezza	Password di protezione (tramite Software)
Alimentazione	Batteria al litio 3V a bottone
Protezione IP	IP65 (con protezione posteriore)
Dimensioni / Peso	83 x 57 x 17 mm / 70 g con batteria
Materiale costruttivo esterno	Polycarbonato / ABS
Durata batteria media	1 - 2 anni (secondo l'uso)
Pulsanti	Start e Stop
Garanzia	2 anni (escluso batteria)
Codice	70000983 iMiniPlus PDF (sensore interno) completo di software Console Lite e cavo USB
Codice	70000993 iMiniPlus PDF (sensore esterno) completo di software Console Lite e cavo USB

Software ESCORT Console Lite



Apertura software ESCORT Console Lite



Programmazione dei logger in una sola pagina

Facile programmazione e scarico dati

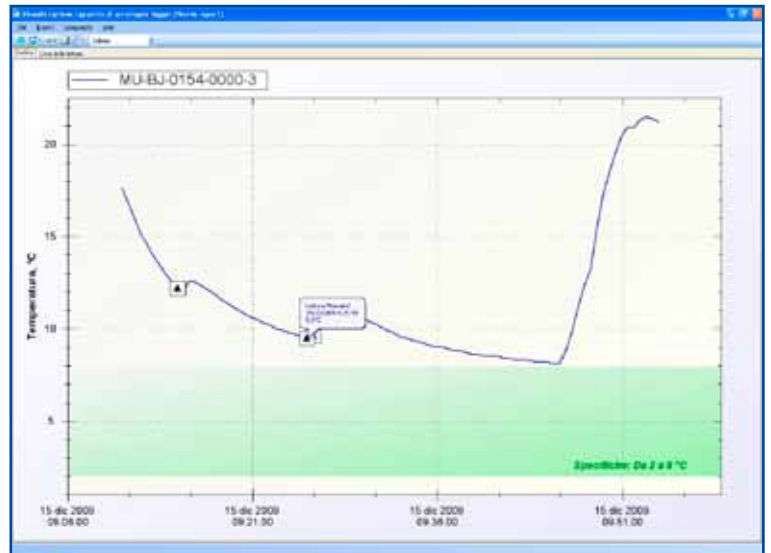
Unica schermata per una semplicissima gestione dei logger. Con il connettore RS232C (Intelligent MINI) o USB (iMiniPlus PDF) nel retro del logger, la connessione al PC risulta molto semplice utilizzando una normale porta USB. Il software Escort Console Lite consente una facile programmazione e scarico dei dati in formato grafico e tabellare.

La partenza della memorizzazione avviene tramite pulsante START con l'opzione di "Partenza ritardata".

Visualizzazione tabellare di un singolo logger (Pannello eventi)

Indice	Tempo Programmazione	Data e ora	Valore	Indice	Tempo Programmazione	Data e ora	Valore
1	00:00:00	15/01/2009 9:11:24	17,8°C	2	00:02:30	15/01/2009 9:11:54	16,2°C
3	00:02:00	15/01/2009 9:12:24	16,8°C	4	00:02:30	15/01/2009 9:12:54	16,2°C
5	00:02:00	15/01/2009 9:13:24	16,8°C	6	00:02:30	15/01/2009 9:13:54	16,2°C
7	00:04:00	15/01/2009 9:14:24	12,2°C	8	00:04:30	15/01/2009 9:14:54	10,2°C
9	00:04:00	15/01/2009 9:15:24	12,2°C	10	00:04:30	15/01/2009 9:15:54	10,2°C
11	00:05:00	15/01/2009 9:16:24	12,2°C	12	00:05:30	15/01/2009 9:16:54	10,2°C
13	00:06:00	15/01/2009 9:16:24	12,2°C	14	00:06:30	15/01/2009 9:16:54	10,2°C
15	00:07:00	15/01/2009 9:17:24	12,2°C	16	00:07:30	15/01/2009 9:17:54	11,2°C
17	00:08:00	15/01/2009 9:18:24	11,8°C	18	00:08:30	15/01/2009 9:18:54	11,8°C
19	00:09:00	15/01/2009 9:19:24	11,2°C	20	00:09:30	15/01/2009 9:19:54	11,2°C
21	00:10:00	15/01/2009 9:20:24	10,8°C	22	00:10:30	15/01/2009 9:20:54	10,8°C
23	00:11:00	15/01/2009 9:21:24	10,8°C	24	00:11:30	15/01/2009 9:21:54	10,8°C
25	00:12:00	15/01/2009 9:22:24	10,8°C	26	00:12:30	15/01/2009 9:22:54	10,8°C
27	00:13:00	15/01/2009 9:23:24	9,8°C	28	00:13:30	15/01/2009 9:23:54	9,8°C
29	00:14:00	15/01/2009 9:24:24	9,2°C	30	00:14:30	15/01/2009 9:24:54	9,2°C
31	00:15:00	15/01/2009 9:25:24	8,2°C	32	00:15:30	15/01/2009 9:25:54	8,2°C
33	00:16:00	15/01/2009 9:26:24	10,8°C	34	00:16:30	15/01/2009 9:26:54	11,2°C
35	00:17:00	15/01/2009 9:27:24	15,8°C	36	00:17:30	15/01/2009 9:27:54	16,2°C

Elenco dei valori di temperatura memorizzati



Visualizzazione grafica dei valori memorizzati

Distribuito da:

Zetalab s.r.l.

Via Castelfidardo, 11 - 35141 Padova

Telefono 049 2021144 - Fax 049 2021143

Internet: www.zetalab.it - e-mail: info@zetalab.it

