



FLIR E4, E5, E6, E8 con funzione MSX®

FLIR E4, E5, E6, E8 con funzione MSX®

- Display: LCD a colori da 3"
- Telecamera digitale integrata da 640 x 480
- Facile da usare, pesa solo 540 g
- Accuratezza 2%
- Formato file: JPG Radiometrico
- Batteria Li-ion sostituibile con 4 ore di durata
- Modalità di misurazione spot
- Memorizzazione contemporanea di immagini IR/visive/MSX
- Immagine Picture in Picture (E6 e E8)
- Modalità di misurazione area rettangolare (E5, E6 e E8)

Include alimentatore/caricabatteria con quattro spine, batteria ricaricabile, software FLIR Tools, cavo USB e custodia rigida. Il modello E8 include anche una batteria extra ed un caricabatteria esterno.

FLIR E4

- 4.800 pixel (80 x 60)

FLIR E5

- 10.800 pixel (120 x 90)

FLIR E6

- 19.200 pixel (160 x 120)

FLIR E8

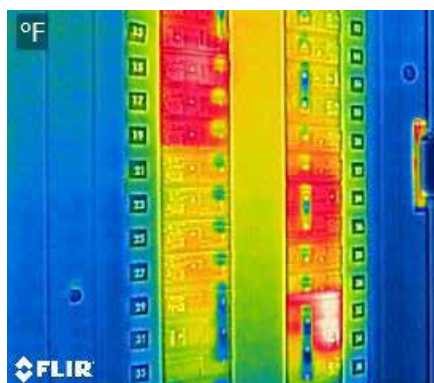
- 76.800 pixel (320 x 240)



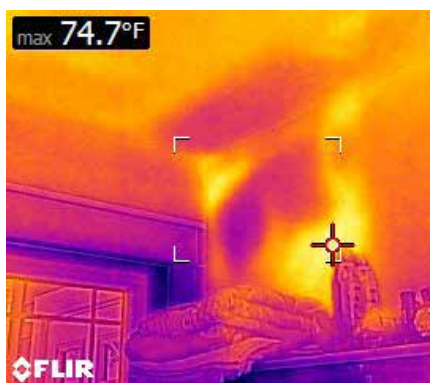
La nuova ed esclusiva tecnologia di imaging termico MSX oggi alla portata di tutti

Cos'è MSX?

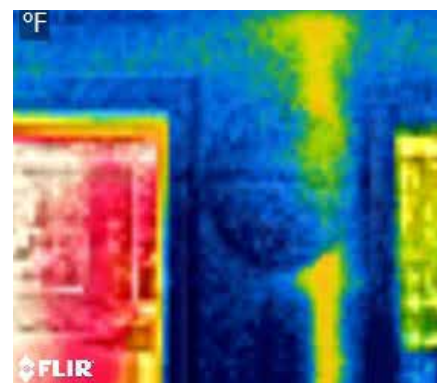
L'imaging dinamico multispettrale (Multi-Spectral Dynamic Imaging - MSX) semplifica l'interpretazione di un'immagine aggiungendo una definizione dello spettro visibile alle immagini IR rilevando i bordi degli oggetti e includendo tali dettagli nell'immagine termica. Il testo diventa chiaramente visibile, permettendo di leggere etichette e dati identificativi nell'immagine IR. Questa funzione esclusiva aggiunge dettagli termici straordinari che evidenziano e identificano istantaneamente le aree problematiche ed eliminano la necessità di fare riferimento all'immagine visiva per i dettagli.



Quadro elettrico
E8 con MSX



Isolamento mancante - Giornata estiva
E6 con MSX



Tubo di scarico caldo nella parete
E4 con MSX

Specifiche imaging

CARATTERISTICHE	FLIR E4	FLIR E5	FLIR E6	FLIR E8
Risoluzione IR in pixel	4.800 (80 x 60)	10.800 (120 x 90)	19.200 (160 x 120)	76.800 (320 x 240)
Sensibilità termica	<0,15 °C	<0,10 °C	<0,06 °C	<0,06 °C
Intervallo di misura della temperatura	da -20 a 250°C			
Modalità di misurazione	Punto centrale	Punto centrale, riquadro rettangolare, rilevazione caldo/freddo automatica	Punto centrale, riquadro rettangolare, rilevazione caldo/freddo automatica	Punto centrale, riquadro rettangolare, rilevazione caldo/freddo automatica
Frame rate	9Hz			
Campo visivo (FoV)	45° x 34°			
Messa a fuoco	Fuoco fisso			
Rilevazione automatica caldo/freddo	No	Indicatori Min/Max automatici all'interno dell'area	Indicatori Min/Max automatici all'interno dell'area	Indicatori Min/Max automatici all'interno dell'area



Inclusi con tutti i modelli



Accessori aggiuntivi
Inclusi con E8



Accessori opzionali

Per Ordinare

63901-0101	FLIR E4 Termocamera compatta con miglioramento MSX® (80x60)
63901-0101-NIST	FLIR E4 con Certificato Tracciabile NIST
63905-0501	FLIR E5 Termocamera compatta con miglioramento MSX® (120x90)
63905-0501-NIST	FLIR E5 con Certificato Tracciabile NIST
63902-0202	FLIR E6 Termocamera compatta IR con miglioramento MSX® (160x120)
63902-0202-NIST	FLIR E6 con Certificato Tracciabile NIST
63903-0303	FLIR E8 Termocamera compatta IR con miglioramento MSX® (320x240)
63903-0303-NIST	FLIR E8 con Certificato Tracciabile NIST

ACCESSORI

T198529	Custodia
T198530	Batteria di ricambio
T198531	Caricabatteria esterno
T198532	Caricabatteria da auto
T198534	Alimentatore/caricabatteria con spine EU, UK, US e AU
T198533	Cavo USB
T198528	Custodia rigida da trasporto
T198583	FLIR Tools+ (solo licenza)



Distribuito da:
Zetalab s.r.l.



Via Castelfidardo, 11 - 35141 Padova
Telefono 049 2021144 - Fax 049 2021143
Internet: www.zetalab.it - e-mail: info@zetalab.it



*Previa registrazione della termocamera sul sito www.flir.com