



FLIR Serie E bx

Le nuove E40bx, E50bx e E60bx, ora con MSX®
Termocamere dalle prestazioni avanzate

Porta a termine più ispezioni IR, crea facilmente report professionali e dettagliati e condividi immagini e risultati più velocemente con le nuove termocamere FLIR Serie E bx. Un'ampia gamma di telecamere IR, comunicazione e produttività per espandere la tua clientela.

FLIR Tools Mobile Communication – Connetti una termocamera Serie E bx a smartphone e tablet con la nostra app Wi-Fi. Sfrutta gli stream video live per far partecipare in diretta i tuoi clienti. Importa JPEG radiometrici, regola livelli e colore, aggiungi strumenti di misurazione e quindi invia le immagini in semplici report tramite email per ottenere l'OK per le riparazioni in tempi brevi.

Termografia di qualità superiore – Fino a 76.800 pixel (320 x 240) per una maggiore accuratezza a lungo raggio e il massimo livello di risoluzione IR per una termocamera automatica.

Miglioramento dell'immagine termica con la tecnica MSX – Caratteristiche strutturali, numeri e altri dettagli chiave non normalmente visibili in una normale immagine termica visibili all'interno di un'unica immagine che permette di orientarti e individuare istantaneamente i problemi legati alla variazione di temperatura.

Camera digitale integrata – Acquisisce immagini vive di riferimento chiare con risoluzione 3,1 MP; include una luce LED integrata che funge da torcia e da puntatore laser per contrassegnare i punti.

Ampio touchscreen con orientamento automatico – Il touchscreen della Serie E offre un'interfaccia intuitiva che sfrutta appieno l'intero display da 3,5", per accedere facilmente agli strumenti diagnostici - grazie alla funzione che orienta in automatico le misurazioni e gli altri dati in sovrapposizione indipendentemente da come viene impugnata la termocamera nello spazio.

Picture-in-Picture – Consente di sovrapporre le immagini termiche alle immagini digitali, per documentare più chiaramente la posizione.

Misurazioni multiple – È possibile aggiungere fino a 3 aree rettangolari e 3 punti a posizionamento libero per raccogliere informazioni più dettagliate sulla temperatura

MeterLink® – Per effettuare ulteriori misurazioni oltre alla temperatura. Invia i dati diagnostici tramite Bluetooth dalle pinze amperometriche e dai misuratori di umidità compatibili direttamente alle termocamere Serie E bx per integrare maggiori informazioni nelle immagini termiche in acquisizione e documentare i risultati in modo più esaustivo.

Obiettivi intercambiabili e messa a fuoco manuale – Le ottiche opzionali grandangolo e tele permettono di acquisire una scena di dimensioni maggiori in un solo scatto o di mettere a fuoco a distanza maggiore per misurare target più piccoli o lontani. Il controllo completo della messa a fuoco aiuta ad ottenere la massima chiarezza e precisione.

Maggiore sensibilità termica – Visualizza strutture e dettagli termici più impercettibili con una sensibilità di <0,045 °C.



Connettività Wi-Fi FLIR Tools Mobile



Ampio touch screen da 3,5"



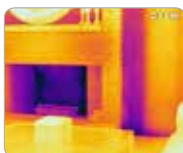
Orientamento automatico che mantiene i valori diagnostici in sovrapposizione orientati correttamente



Immagini vive allineate con le immagini termiche: Telecamera digitale 3,1MP, luce LED e puntatore laser



Pulsanti grandi per lavorare anche con i guanti

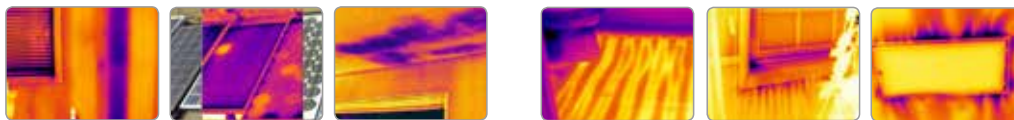


Miglioramento dell'immagine MSX



Comunicazione Bluetooth® MeterLink®

Applicazioni



Isolamento carente - Guasto di celle solari -
Infiltrazione di umidità

Tubazioni di riscaldamento - Spifferi - Infiltrazioni d'aria

Specifiche imaging

CARATTERISTICHE	FLIR E40bx	FLIR E50bx	FLIR E60bx
Sensibilità termica (N.E.T.D)	<0,045°C a 30°C	<0,045°C a 30°C	<0,045°C a 30°C
Tipo rilevatore - Focal Plane Array; (FPA) microbolometro non raffreddato	160 x 120 pixel	240 x 180 pixel	320 x 240 pixel
Miglioramento dell'immagine termica MSX®	Sì	Sì	Sì
Picture-in-Picture (P-i-P)	P-i-P fissa	P-i-P scalabile	P-i-P scalabile
Registrazione video MPEG 4	Sì	Sì	Sì
Videocamera con luce e laser	3,1MP/luce LED/puntatore laser	3,1MP/luce LED/puntatore laser	3,1MP/luce LED/puntatore laser
Zoom digitale	2X, continuo	4X, continuo	4X, continuo
Modalità immagine	Termica, galleria immagini, visiva	Termica, galleria immagini, visiva	Termica, galleria immagini, visiva
Commenti sulle immagini	Commenti vocali (60s) e testuali	Commenti vocali (60s) e testuali	Commenti vocali (60s) e testuali
Punti posizionabili liberamente	3 spotmeter	3 spotmeter	3 spotmeter
Aree rettangolari	3 aree rettangolari (immagine completa con min/max/med)	3 aree rettangolari (immagine completa con min/max/med)	3 aree rettangolari (immagine completa con min/max/med)
Delta T	Sì	Sì	Sì
Interfacce di comunicazione dati	USB-mini, USB-A, Composito Video, Bluetooth, Wi-Fi	USB-mini, USB-A, Composito Video, Bluetooth, Wi-Fi	USB-mini, USB-A, Composito Video, Bluetooth, Wi-Fi
CARATTERISTICHE COMUNI			
Intervallo di misura della temperatura	da -20 a 120 °C		
Frame rate	60 Hz		
Campo visivo / Messa a fuoco	25° x 19° / Manuale (Distanza focale minima 0,4 m)		
Banda spettrale	da 7,5 a 13 µm		
Display	LDC a colori integrato da 3,5"		
Memorizzazione immagini	>1000 immagini radiometriche JPEG (scheda di memoria SD)		
Classificazione/tipo laser	Classe 2/Laser diodo AlGaInP semiconduttore: 1 mW/635 nm (rosso)		
Controlli impostazione	Selettore modalità, tavolozze colori, configurazione informazioni immagine, unità, lingue, formato data e ora e galleria immagini		
Modalità di misurazione	Punto caldo/freddo automatico, isoterma (sopra/sotto/intervallo), allarmi umidità e isolamento		
Correzioni della misurazione	Temperatura ambiente riflessa e correzione dell'emissività		
Tipo di batteria/Autonomia	Li-Ion/ >4 ore, il display indica lo stato della batteria		
Sistema di ricarica	Adattatore CA interno/sistema di ricarica 2 alloggiamenti		
Protezione da urti/vibrazioni/cadute; Sicurezza	25G, IEC 60068-2-29/ 2G, IEC 60068-2-6/ Resistente a cadute da 2 m / IP54; EN/UL/CSA/PSE 60950-1		
Dimensioni/Peso	246 x 97 x 184 mm)/<825 g, batteria inclusa		
Dimensioni/Peso	246 x 97 x 184 mm)/<825 g, batteria inclusa		

Per Ordinare

64501-0501 FLIR E40bx Bldg. Termocamera IR con MSX
..... 160 x 120 Risoluzione/60 Hz
64501-0501-KIT .FLIR E40bx con MSX
.....Risoluzione 160 x120/60 Hz con FLIR Tools +
64501-0601 FLIR E50bx Bldg. Termocamera IR con MSX
.....Risoluzione 240 x 180/60 Hz
64501-0601-KIT .FLIR E50bx con MSX
.....Risoluzione 240 x 180/60 Hz con FLIR Tools +
64501-0702 FLIR E60bx Bldg. Termocamera IR con MSX
.....Risoluzione 320 x 240/60 Hz
64501-0702-KIT .FLIR E60bx con MSX
.....Risoluzione 320 x 240/60 Hz con FLIR Tools +

ACCESSORI

1196961Obiettivo IR, f = 30 mm, 15°, custodia incl.
1196960Obiettivo IR, f = 10 mm, 45°, custodia incl.
T910814 Alimentatore con adattatori internazionali
T911230ACC Scheda di memoria SDHC 4 GB
1910423Cavo USB Std A <-> Mini-B
T198509Kit adattatore per accendisigari, 12 V CC, 1,2 m
1910582ACC Cavo video
T197771ACC .Cuffie Bluetooth
T198583FLIR Tools+ (solo licenza)
T911093Cintura porta attrezzatura

T198125Caricabatteria con alimentatore e adattatori internazionali Exx
T198113Obiettivo IR, 76 mm (6"), con custodia e supporto di montaggio per Exx
T198341Custodia rigida da trasporto Exx
T198487Pacco batterie agli ioni di litio 3,7 V 17 Wh
T198484Custodia per FLIR Serie Exx
T198486Adattatore per treppiede
T198485Parasole



Distribuito da:
Zetalab s.r.l.



Via Castelfidardo, 11 - 35141 Padova
Telefono 049 2021144 - Fax 049 2021143
Internet: www.zetalab.it - e-mail: info@zetalab.it



*Previa registrazione della termocamera sul sito www.flir.com