

Telecamere CMOS-S serie: TC







Excellent imaging solution provider

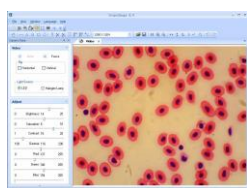


Le telecamere TC-1000 / TC-3000 / TC-5000 / TC-9000 con sensore CMOS-S sono telecamere USB di ultima generazione a colori per microscopia.

Possono essere montate su un qualsiasi microscopio mediante adattatore C-mount.

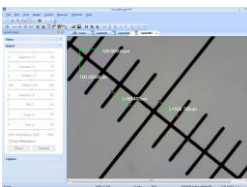
Con il nuovo sensore CMOS-S abbiamo ottimizzato le prestazioni della telecamera contenendo i costi e rendendola così ideale per applicazioni didattiche e di laboratorio.

	TC1000	TC3000	TC5000	TC9000
Sensore	1/3.2" CMOS-S	1/2.5" CMOS-S	1/2.5" CMOS-S	1/2.3" CMOS-S
Risoluzione	1.3 Mpix	3 Mpix	3 Mpix	9.1 Mpix
Pixels	2.8µm x 2.8µm	2.2µm x 2.2µm	2.2µm x 2.2µm	1.75µm x 1.75µm
Digital out-put	Color 24 Bit	Color 24 Bit	Color 24 Bit	Color 24 Bit
Frame rate	1280x1024 7.5 f/s	2048x1536	2592x1944	3488x2616
Dynamic range	71 dB	66.5 dB	66.5 dB	62.7 dB
SNR	42.3 dB	40 dB	40 dB	37.4 dB
Esposizione "tempo"	Auto/Manual exposure	Auto/Manual exposure	Auto/Manual exposure	Auto/Manual exposure
Sensivity	1.0v@550um/lux/s	0.53v@550um/lux/s	0.53v@550um/lux/s	0.44v@550um/lux/s
Uscita	USB2.0			
Tipo di collegamento	C-mount			
IR cut-off filter	Standard: IR cut-off filter integrated in C-mount			
Alimentazione	USB2.0			
Dimensione/Peso	Ø60x55h (mm)/ 200g		85x68x43h (mm) / 250g	
Cavo USB	In dotazione Lunghezza 300 cm			
Software	Software ScopelImage 9.0 - Incluso			
Condizioni di utilizzo	Temperatura -30°C...+70°C / Umidità 5%...80%			
Sistema operative	Microsoft Windows XP,2000,Vista, Win7 (32 or 64 bit)			
Immagine				



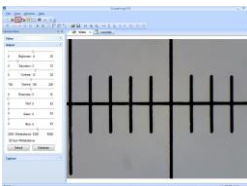
CATTURA IMMAGINI

Live preview camera/video, Manual capturing, Image process, Image flip, Auto exposure, White balance, Camera pane.



MISURAZIONI

Misure lineari, diametri, angoli, aree, poligoni.



CAMERA PANE

Con il pannello di controllo, sempre in primo piano, sarà tutto più semplice e intuitivo.

IMAGE PROCESS

Grazie all' image process si potranno dare effetti alle vostre foto appena scattate.

Distribuito da:

Zetalab s.r.l.

Via Castelfidardo, 11 - 35141 Padova

Telefono 049 2021144 - Fax 049 2021143

Internet: www.zetalab.it - e-mail: info@zetalab.it