
MACCHINA PER CALPESTIO



La macchina di calpestio è conforme alla norma UNI 10708 parte 3-1997 e alle norme DIN 52210 Rev. 199. Risponde inoltre alle specifiche previste dal D.P.C.M. 05/12/97 "Determinazione dei requisiti acustici passivi degli edifici" per le misure in opera dell'isolamento dei solai.

Caratteristiche generali

Alimentazione 220 Volt c.a. - Funzionamento 12 Volt c.c.
Controllo elettronico del numero dei giri
Autonomia batteria circa un'ora
Radiocomando per il funzionamento a distanza
Peso della macchina 15 Kg
Ingombro 81x32xh33

Caratteristiche meccaniche

N° martelli: 5 martelli in linea
Distanza tra gli assi dei martelli adiacenti: 100 ± 3 mm.
Distanza tra il centro dei supporti della macchina e gli assi dei martelli vicini: 100 mm
Massa di ogni martello: 500 ± 12 g
Altezza di caduta: 40 mm $\pm 5\%$
Direzione di caduta dei martelli: perpendicolare alla superficie del pavimento entro $\pm 0.5^\circ$.
Testa del martello: cilindrica con un diametro di 30 ± 0.2 mm.
Superficie di impatto: sferica in acciaio temperato con raggio di curvatura di 500 ± 100 mm.
Funzionamento automatico
Tempo medio tra gli impatti: 100 ± 5 ms.
Tempo tra i successivi impatti: 100 ± 20 ms.
Tempo tra l'impatto e il sollevamento del martello: < minore di 80 ms.

Avvertenze

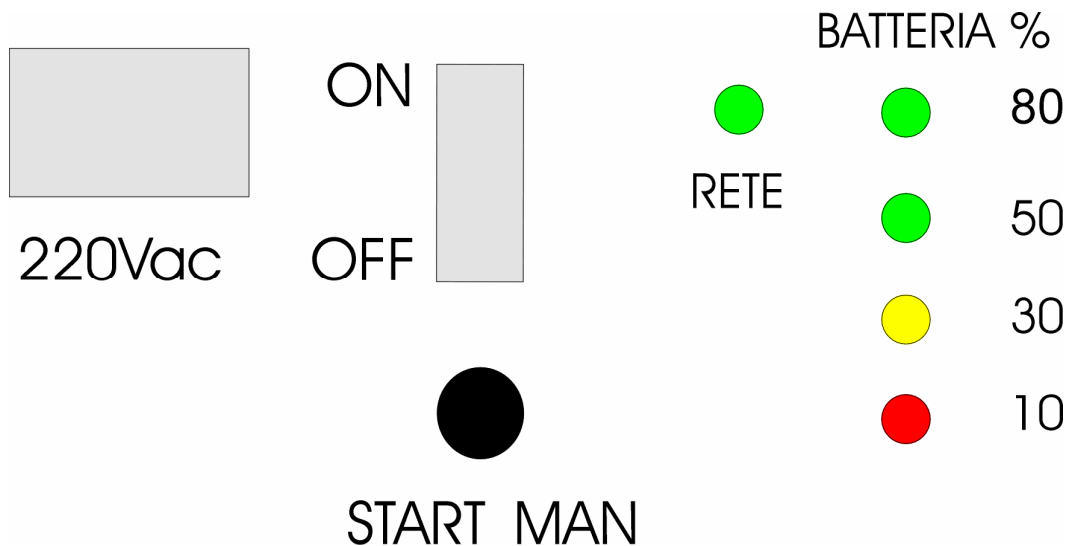
L'alimentazione della macchina deve avvenire sempre attraverso le batterie. E' necessario pertanto assicurarsi che queste siano sempre in carica.

All'accensione del "led" rosso che indica "low battery", è necessario usare la macchina con l'alimentazione in rete in quanto non è più garantito il rispetto dei parametri di collaudo (velocità e sincronismo degli impulsi).

Precauzioni per l'uso: Prima di collegare la macchina accertarsi che la tensione di rete sia di 220 volts, che la presa di alimentazione sia munita di messa a terra, e che l'impianto sia protetto da interruttore differenziale ad alta sensibilità.

COMANDI DELLA MACCHINA

PRIMO TIPO DI QUADRO IN DOTAZIONE.

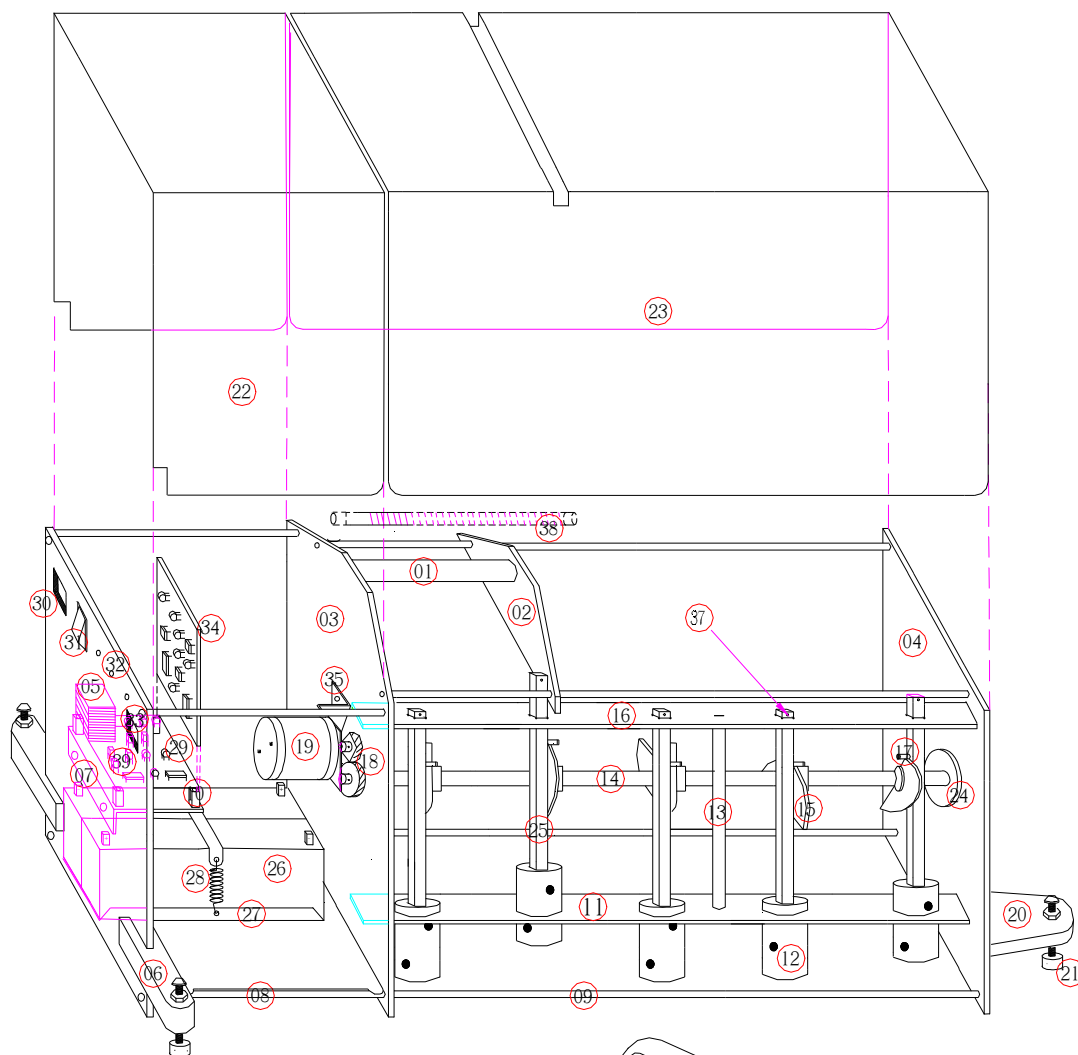


PRESA 220V 50Hz-ALIMENTAZIONE IN RETE E RICARICA BATTERIA.
 INTERRUPTORE DI ALIMENTAZIONE MACCHINA.
 LED CHE SEGNALANO IL GRADO DI CARICA DELLA BATTERIA(es. tutti accesi
 batteria carica,solo led rosso acceso batteria scarica).
 LED VERDE,SEGNALAZIONE DI MACCHINA IN FUNZIONE.
 INTERRUPTORE DI AVVIAMENTO MACCHINA MANUALE IN CASO NON
 FUNZIONASSE IL TELECOMANDO
 PRESA PER CARICA BATTERIA 12 Vcc

PER ACCENDERE LA MACCHINA PREMERE IL TASTO 02 (LUCE 03 ACCESE)
 PER AVVIARE LA MACCHINA DARE L'IMPULSO CON TELECOMANDO O
 PREMERE TASTO 05.
 PER ARRESTARE LA MACCHINA PREMERE NUOVAMENTE IL TELECOMANDO
 O PREMERE INTERRUPTORE 02.

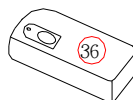
IN CASO DI CEDIMENTO O ROTTURA DELLE BATTERIE, L'UNITA' PUO' ESSERE
 FUNZIONABILE ALIMENTATA IN LINEA E AVVIANDOLA TRAMITE
 TELECOMANDO O CON ACCENSIONE MANUALE.

DISPOSIZIONE DEGLI ELEMENTI COSTITUENTI LA MACCHINA CALPESTIO

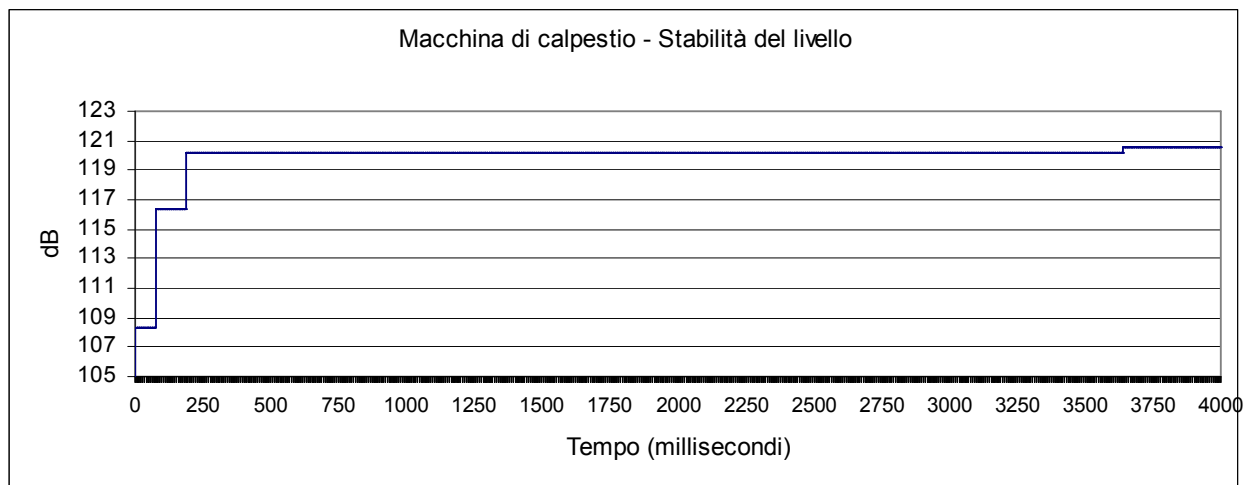
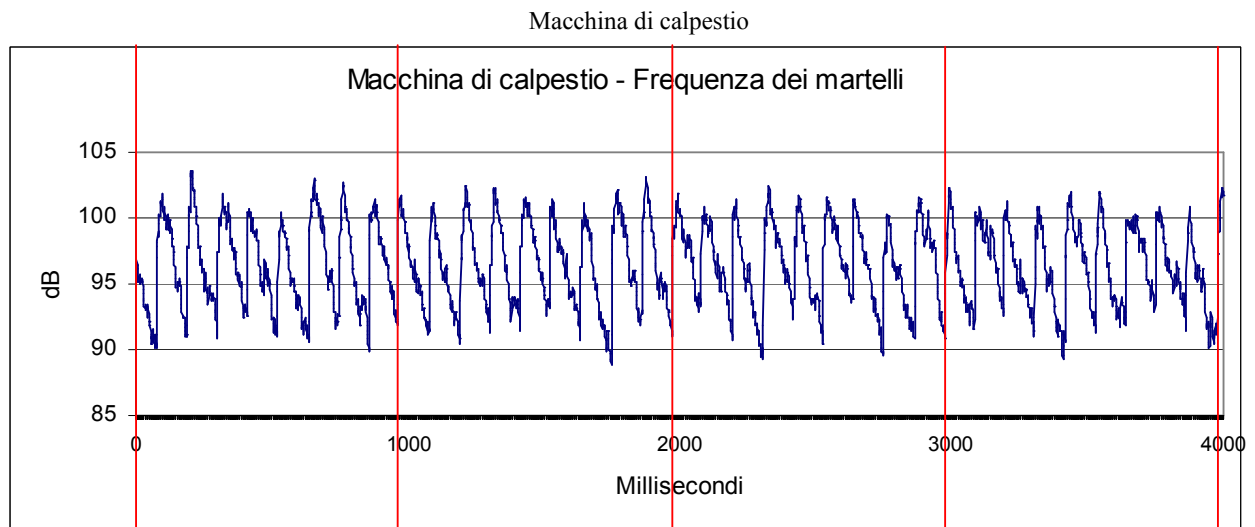


- 01 IMPUGNATURA ART. CPL 008
+ELEMENTI DI FISSAGGIO
- 02 PIASTRA ART.CPL 011
- 03 PIASTRA ART.CPL 002/A
- 04 PIASTRA ART. CPL001/A
- 05 PIASTRA ART. CPL 003/A
- 06 PIEDE SUPPORTO CPL 018
+ BARRA FILETTATA PER ANTIVIBRANTE
- 07 SOSTEGNO SCHEDA ELETTRICA
- 08 ASTA ART. CPL 005
- 09 ASTA ART. CPL 004
- 10 DADO FISSAGGIO SCHEDA ELETR.
- 11 GUIDA MARTELLI ART. CPL 006
- 12 MARTELLINO ART.CPL 009

- 13 ASTA ART.CPL 005
- 14 ALBERO PORTA CAMME ART.CPL 010
- 15 CAMMA ART. CPL 012
- 16 GUIDA ASTE ART. CPL 007
- 17 PERNO GUIDA ASTA
- 18 COPPIA INGRANAGGI Mod. 1C1Z17 / 18
- 19 MOTORIDUTTORE ART. RS 2559598
- 20 PIEDE SUPPORTO ART. CPL 18
- 21 GOMMINO ANTIVIBRANTE
- 22 CARTERS PICCOLO ART.CPL 014
- 23 CARTERS GRANDE ART. CPL 014
- 24 SUPPORTI PER CUSCINETTI ART. CPL 010
+ CUSCINETTO SKF ART. 62002RS
- 25 ASTA MARTELLINO ART. CPL 008

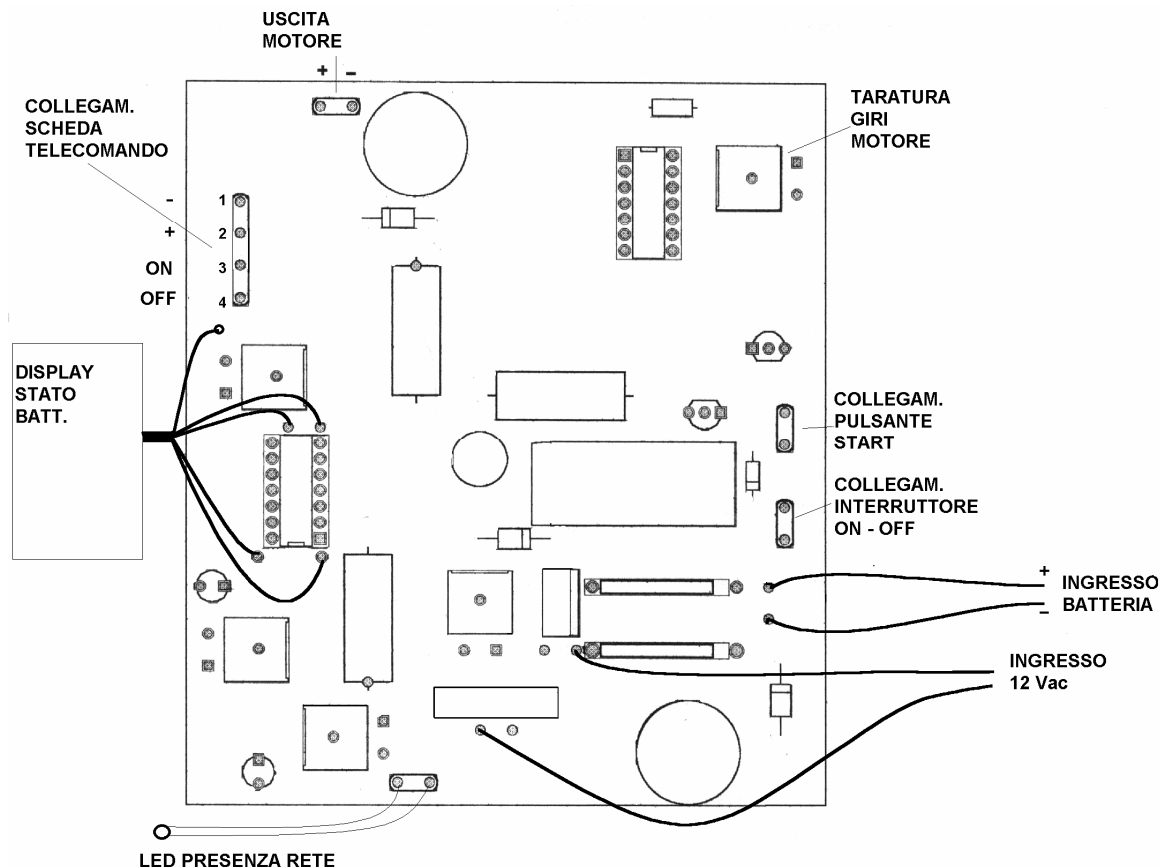


- 26 2 BATTERIE 12V 2 Ah Mod. YP2-12
- 27 SUPPORTO BATTERIA
- 28 MOLLA DI ANCORAGGIO art. 11
- 29 CIRCUITO INTEGRATO
- 30 SPINA PER ALIMENTAZIONE 220 V
- 31 INTERRUTTORE ON-OFF
- 32 LED DI FUNZIONAMENTO
- 33 SPINA CARICA BATTERIA 12V accendisigari ART 707-1
- 34 CIRCUITO INTEGRATO RADIOCOMANDO
- 35 SUPPORTO MOTORE ELETTRICO
- 36 RADIOCOMANDO BFT cod.D111301
- 37 PERNO DI FINECORSO MARTELLINO
- 38 ANTENNA PER RADIOCOMANDO (LAFAJETTE)
- 39 ALLOGGIAMENTO 2 FUSIBILI DI SICUREZZA
DA 3.2 A e 2A



SCHEMA ELETTRONICA di controllo macchina calpestio

ATTENZIONE : La rete elettrica di alimentazione deve essere 220 –230 V 50Hz nelle versioni non specificamente studiate per tensioni di rete diverse.



Descrizione scheda

- ❑ IL **LED PRESENZA RETE** acceso indica che la macchina è collegata ed alimentata dalla tensione di rete.
- ❑ IL **DISPLAY STATO BATT.** Indica la carica residua di batteria nel caso di funzionamento in autonomia e lo stato del processo di carica quando la macchina è collegata alla rete e sta caricando le batterie. Nel caso in cui tutti i led del display siano accesi, la batteria si trova in carica tampone (se possibile è opportuno lasciare la macchina in carica 12h).
Se si notano comportamenti anormali nel display , si tratta quasi sicuramente della batteria non più efficiente.
- ❑ Nella morsett. **COLLEGAM. SCHEDA TELECOMANDO** il morsetto 1 è il “-“ dell’alimentazione per la sch. Telecom. ; il 2 è il “+” ; il 3 accende la macchina se viene collegato per un istante la morsetto 1, mentre il mors. 4 ,con lo stesso sistema , la spegne.
- ❑ La tensione sui mors. **USCITA MOTORE** è tarabile da 14V a 23V tramite il trimmer **TARATURA GIRI MOTORE** e la potenza disponibile è 9W ; gli altri trimmer **NON VANNO TOCCATI**.
- ❑ I cavi **INGRESSO 12Vac** vanno collegati ad un trasformatore con uscita 12V da 50VA e tensione di ingresso opportuna (nel caso dell’Italia 220-230V).
- ❑ I cavi **INGRESSO BATTERIA** vanno collegati ad una batteria 12V – 6Ah almeno ,FACENDO ATTENZIONE A RISPETTARE LA POLARITA’. La scheda ,sotto i 10V di batteria ,si spegne da sé.
- ❑ Ai morsetti **COLLEGAM. INTERRUTTORE ON-OFF** va collegato l’interruttore che dà alimentazione alla scheda.
- ❑ Ai morsetti **COLLEGAM. PULSANTE START** va collegato il pulsante che permette di avviare la macchina senza telecomando , in questo caso la si deve spegnere dall’interruttore.