



**PUREZZA  
AFFIDABILITÀ  
SICUREZZA**



## Sviluppiamo tecnologia per aiutare le aziende a migliorare la produzione, la sicurezza e la qualità del lavoro.

ErreDue progetta, realizza e commercializza generatori, miscelatori e purificatori di gas, con portate che vanno da pochi litri/ora a centinaia di m<sup>3</sup>/ora.

Ogni prodotto ErreDue nasce con l'idea di fornire soluzioni che rendano autosufficienti le aziende nella produzione di gas tecnici attraverso tecnologie sicure; il nostro obiettivo è eliminare l'uso delle bombole allontanando i rischi derivanti dallo stoccaggio e dalla movimentazione di materiali potenzialmente pericolosi, assicurando la continuità del lavoro e la sicurezza degli operatori.

In ErreDue abbiamo a cuore la qualità: ogni nostro prodotto è certificato e testato in modo da garantire la massima affidabilità nel tempo, inoltre il nostro servizio tecnico è sempre a disposizione per intervenire con tempestività in caso di bisogno.



# LA LINEA VENUS

## SERIE N02 - N04

Generatori di azoto modulari  
Portata da 10 a 250 Nm<sup>3</sup>/h  
Purezza dal 98% al 99.9995%



## SERIE N07

Generatori di azoto compatti  
Portata fino a 35Nm<sup>3</sup>/h  
Purezza dal 98% al 99.9995%



## • COS'È VENUS

Il generatore di azoto Venus serve a **produrre azoto gassoso necessario per molti processi industriali direttamente sul luogo di utilizzo**, permettendo così l'indipendenza dai fornitori di gas e la massima libertà d'uso. Inoltre, il generatore di gas permette di **eliminare i rischi connessi all'utilizzo di gas in pressione**.

L'azoto gassoso viene utilizzato per esempio nei **trattamenti termici**, per l'**inertizzazione**, il **confezionamento di cibi e bevande** e in **moltissimi altri settori**, può in molti casi sostituire l'uso di **azoto liquido**.

## SERIE N06

Generatori di azoto modulari ad alta portata  
Portata oltre 500 Nm<sup>3</sup>/h  
Purezza dal 98% al 99.9995%



I generatori di gas ErreDue sono disponibili per la vendita ed il noleggio sul territorio italiano.

# COME FUNZIONA

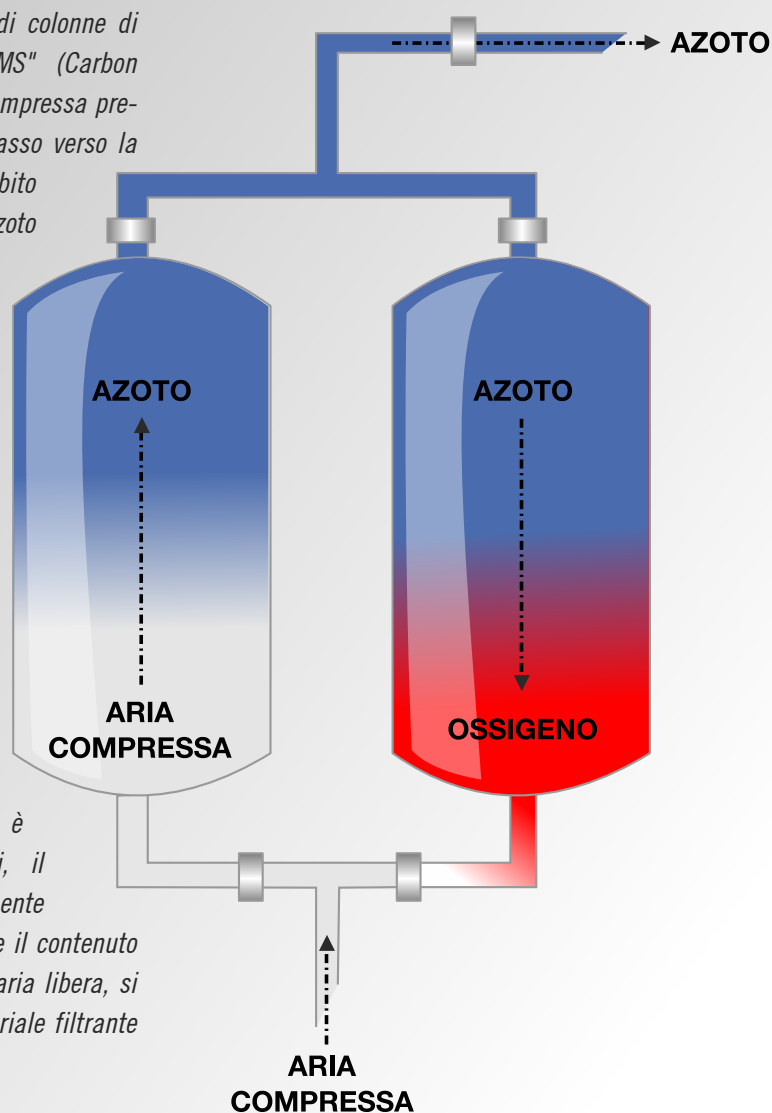
## ● SICUREZZA ED EFFICIENZA

I generatori di AZOTO ErreDue funzionano con il principio PSA (pressure swing absorption) per produrre un flusso continuo di azoto dalla filtrazione dell'aria compressa.

Ricordiamo che l'aria è composta per il 78% di azoto, per il 20.8% di ossigeno e per il resto da tracce di altri gas (argon, elio, idrogeno...).

*Il sistema è formato da due serie di colonne di alluminio estruso riempite di "CMS" (Carbon Molecular Sieve). Un flusso di aria compressa pretrattata attraversa le colonne dal basso verso la loro sommità, l'ossigeno viene assorbito dal materiale filtrante, mentre l'azoto dalla sommità delle torri viene raccolto in un apposito serbatoio di accumulo pronto per l'utilizzo.*

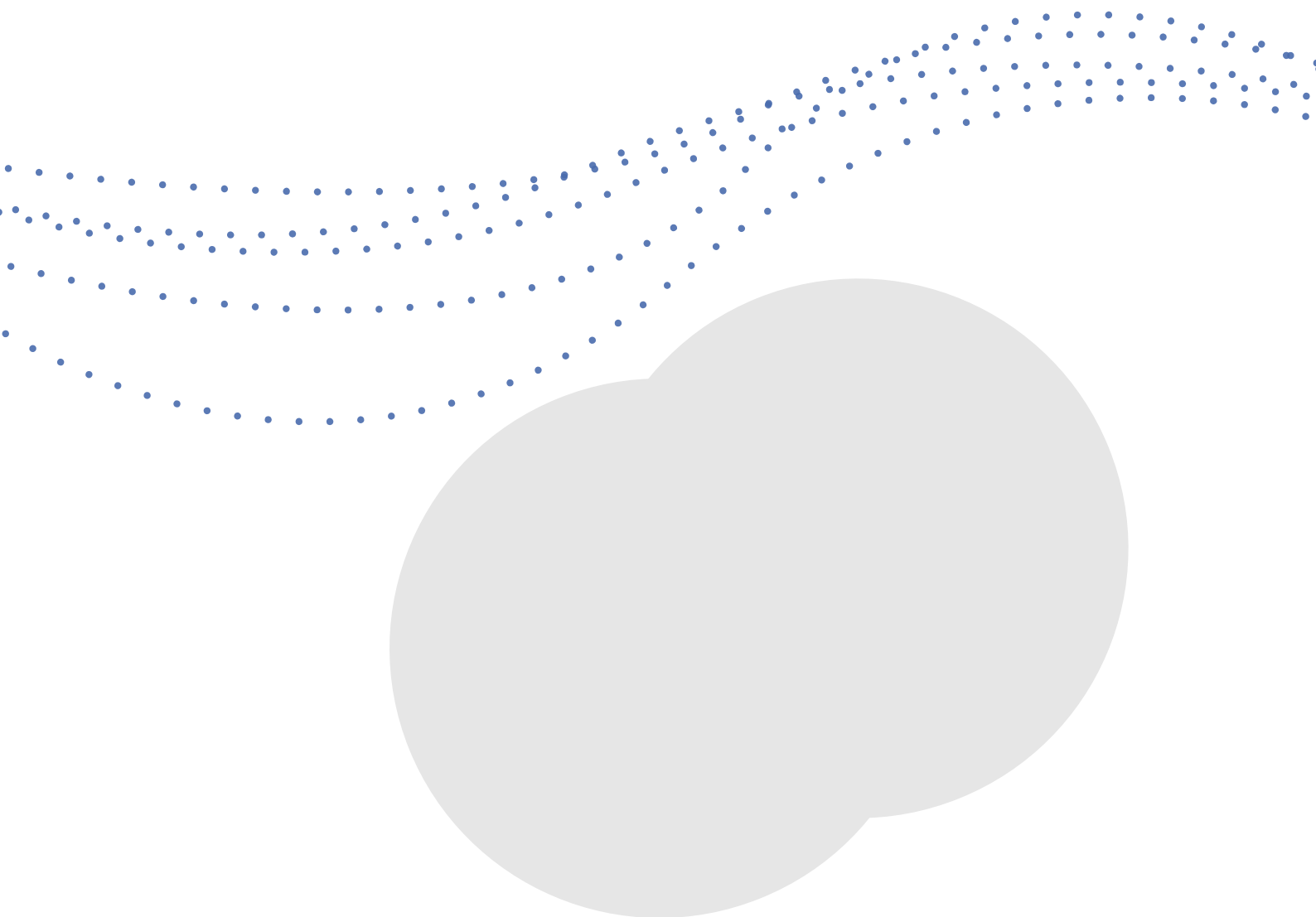
*Un sistema di controllo con PLC e il software sviluppato da ErreDue gestiscono automaticamente il processo di produzione del gas e di rigenerazione delle colonne esauste. In questo modo, una serie di colonne viene tenuta in lavoro per un periodo predeterminato di tempo e quando è quasi saturata dai gas assorbiti, il sistema di controllo automaticamente attiva l'altra serie di colonne. Mentre il contenuto della prima serie viene spurgato in aria libera, si provvede alla rigenerazione del materiale filtrante con un flusso inverso di gas.*



## ● FLESSIBILITÀ E QUALITÀ

Il flusso di azoto prodotto con ogni modello di macchina è inversamente proporzionale alla purezza richiesta: **con ogni modello si possono ottenere diversi flussi a diversi livelli di purezza**; ad esempio, un generatore GN30 della serie N02 può produrre 50m<sup>3</sup>/h di azoto al 98% di purezza oppure 8.5m<sup>3</sup>/h al **99.9995% di purezza**.

I generatori Venus **non necessitano di installazione**, basta semplicemente connetterli ad una presa di corrente e ad una fornitura di aria compressa e sono subito pronti all'uso.



Distribuito da: **Zetalab s.r.l.** Via Umberto Giordano, 5 - 35132 Padova  
Tel 049 2021144 - Fax 049 2021143  
www.zetalab.it - email: info@zetalab.it

**Zetalab.it**